

MATERIAL DE CAMA

- Que garanta o conforto dos animais e que permita a absorção de fezes e urina
- Adequado à espécie, ao nº de animais e às condições meteorológicas



A cama é apenas obrigatória para os seguintes tipos de animais

- Leitões com menos de 10 kg
- Cordeiros com menos de 20 kg
- Vitelos com menos de 6 meses

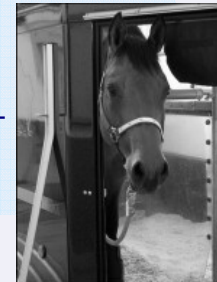
TRANSPORTE EM CONTENTORES (AVES E COELHOS)

- As caixas devem ser colocadas de modo a minimizar o derrame de fezes e urina
- Sistema de fixação das caixas, para garantir a segurança
- Cobertura fixa ou amovível
- Garantir uma ventilação adequada
- Durante o transporte, quando se utiliza uma cobertura amovível, a fila superior das caixas deve estar vazia.



TRANSPORTE DE EQUÍDEOS

- Altura mínima do veículo – 75 cm acima do garrote mais alto
- Equídeos não domados – grupo máximo de 4 animais
- Equídeos com mais de 8 meses (excepto cavalos não domados) transportados com cabresto



Direcção Geral de Veterinária

Largo da Academia Nacional de Belas Artes N.º 2
1249-105 Lisboa

Telefone—213239500
Fax— 213463518
E-mail— www.dgv.min-agricultura.pt

Contactos

DSRVN - Rua Franca, nº 534 - 4800-875 S. Torquato
Guimarães - Tel.: 253559160 - Fax: 253559161

DSRVC - Bairro da Senhora dos Remédios - 6300-535
Guarda - Tel.: 271205450 - Fax: 271205451

DSRVLVT - Rua Joaquim Pedro Monteiro, n.º 8 - 2600-164
Vila Franca de Xira - Tel.: 263286613 - Fax: 263286622

DSRVA - Rua D.ª Isabel, n.º 8, 1.º Andar - 7000-880 Évora -
Tel.: 266730580/92/94 - Fax: 266730590

DSRVAIlg - Braciais - Patação, Apartado 282 - 8001-904 Faro
- Tel.: 289870723 - Fax: 289870739

04/DBEA/F/2009

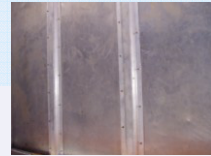


TRANSPORTE DE ANIMAIS

VEÍCULOS PARA TRANSPORTE DE CURTA DURAÇÃO

MATERIAL E EQUIPAMENTO

- Fácil limpeza e desinfecção
- Estar em bom estado e não possuir arestas que magoem os animais
- Resistente



VEÍCULOS

- Garantir a segurança dos animais
- Evitar a fuga ou a queda dos animais
- Resistir às tensões dos movimentos
- Permitir o acesso aos animais para inspeção e tratamento
- Dispor de fonte de luz para inspeção e tratamento
- De placa que indique a presença de animais vivos



PAVIMENTO

- Anti-derrapante
- Que minimize os derrames de urina e fezes

VENTILAÇÃO

- Natural ou forçada
- Garantir uma quantidade de ar adequada
- Garantir valores de temperatura, níveis de humidade e de gases adequados
- Altura adequada em cada um dos pisos para uma eficiente circulação de ar e movimentação dos animais



COBERTURA

- Amovível ou fixa
- Deve proteger os animais das intempéries, temperaturas extremas e variações meteorológicas



DIVISÓRIAS

- Resistentes ao peso dos animais
- Fácil manuseamento
- Que criem compartimentos adaptados à espécie e tipo de animal a transportar



MEIOS DE CARGAS E DESCARGAS

As rampas e elevadores devem:

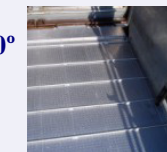
- Garantir a segurança e minimizar a agitação dos animais
- Dispor de piso não escorregadio e de protecções laterais
- Barreiras de segurança nas plataformas elevatórias
- Serem construídas em material de fácil limpeza e desinfecção



INCLINAÇÃO das RAMPAS

ESPÉCIE ANIMAL	INCLINAÇÃO
Suínos, Vitelos e Equídeos	<20° ou 36,4 %
Ovinos e Bovinos	< 26° ou 50 %

Sempre que a inclinação seja superior a 10° é obrigatório a fixação de travessas



MERCADORIAS

Separadas dos animais por forma a não causar ferimentos, sofrimento ou agitação dos mesmos

