



Evolução das populações de *Psila Africana* dos Citrinos em pomares de limoeiro da Região de Mafra

Impacto do parasitóide *Tamarixia dryi*

José Carlos Franco*

Pedro Nunes, André Garcia, Vasco Santos, Elsa Borges da Silva

CEF-Forest Research Center, Instituto Superior de Agronomia, Universidade de Lisboa, 1340-017 Lisboa, Portugal

Desenho experimental

- **Período**

- 2019 – 2021

- **Dimensão da amostra**

- 30 pomares de limoeiro (associados da Frutoeste)

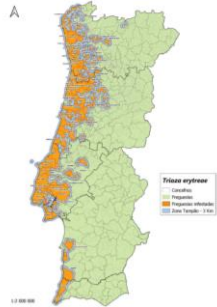
- **Nº árvores observadas por pomar**

- 20 árvores

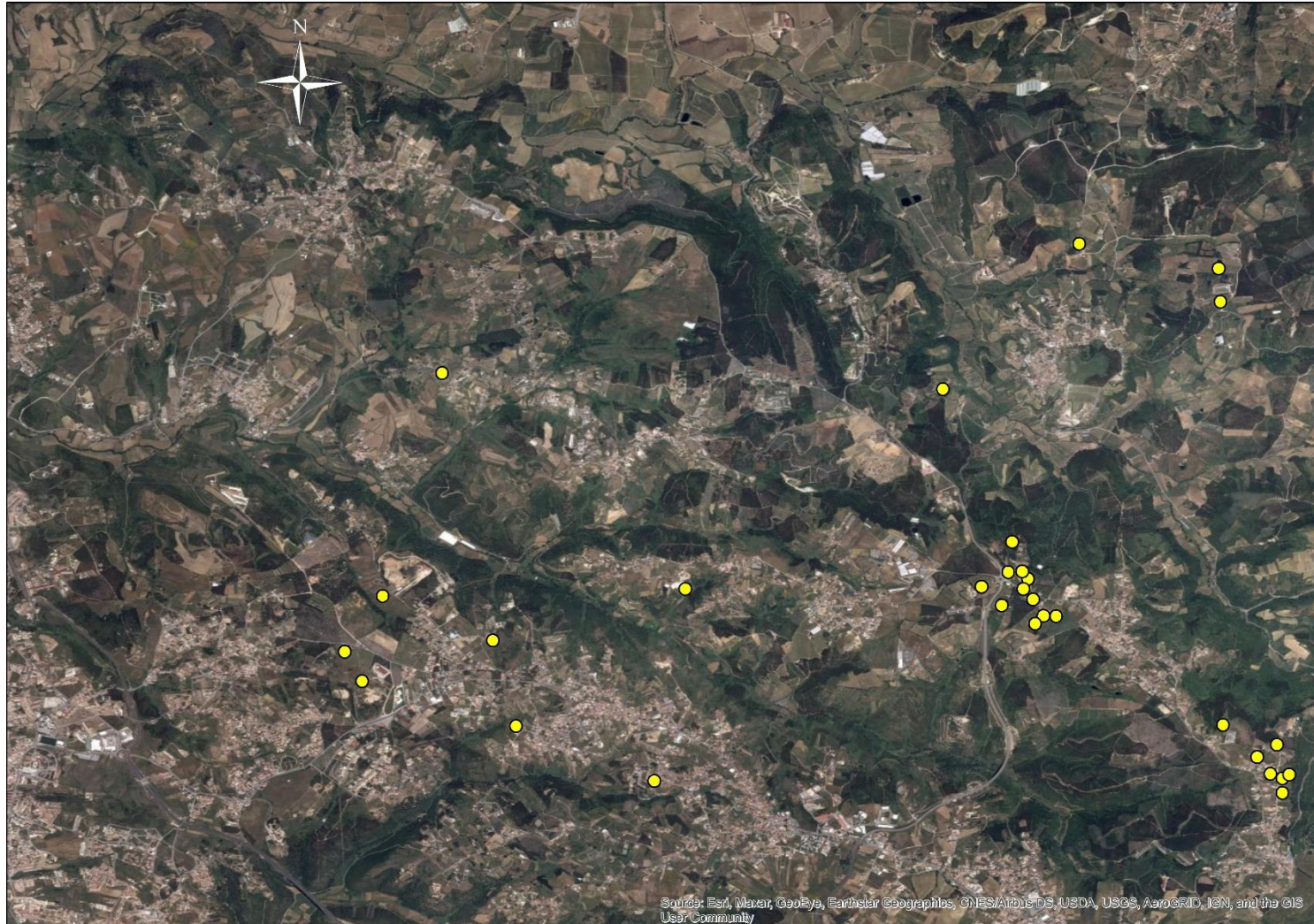
- **Nº observações anuais**

- Primavera, Verão, Outono

- 30 pomares x 20 árvores x 3 obs. anuais x 3 anos = 5400



Localização dos pomares na Região de Mafra (círculos amarelos)



Exemplos







No caso de populações elevadas de *Trioza*

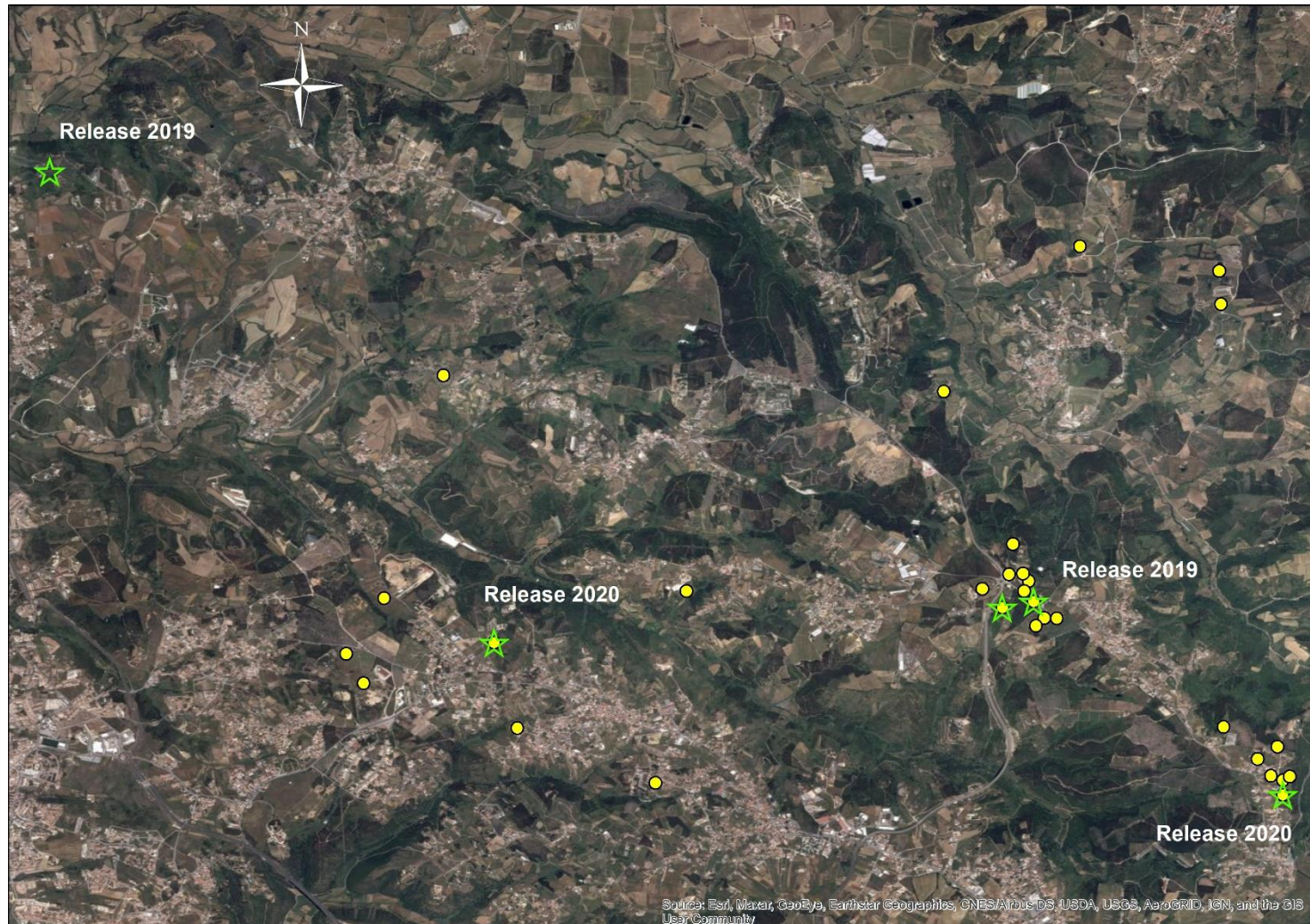




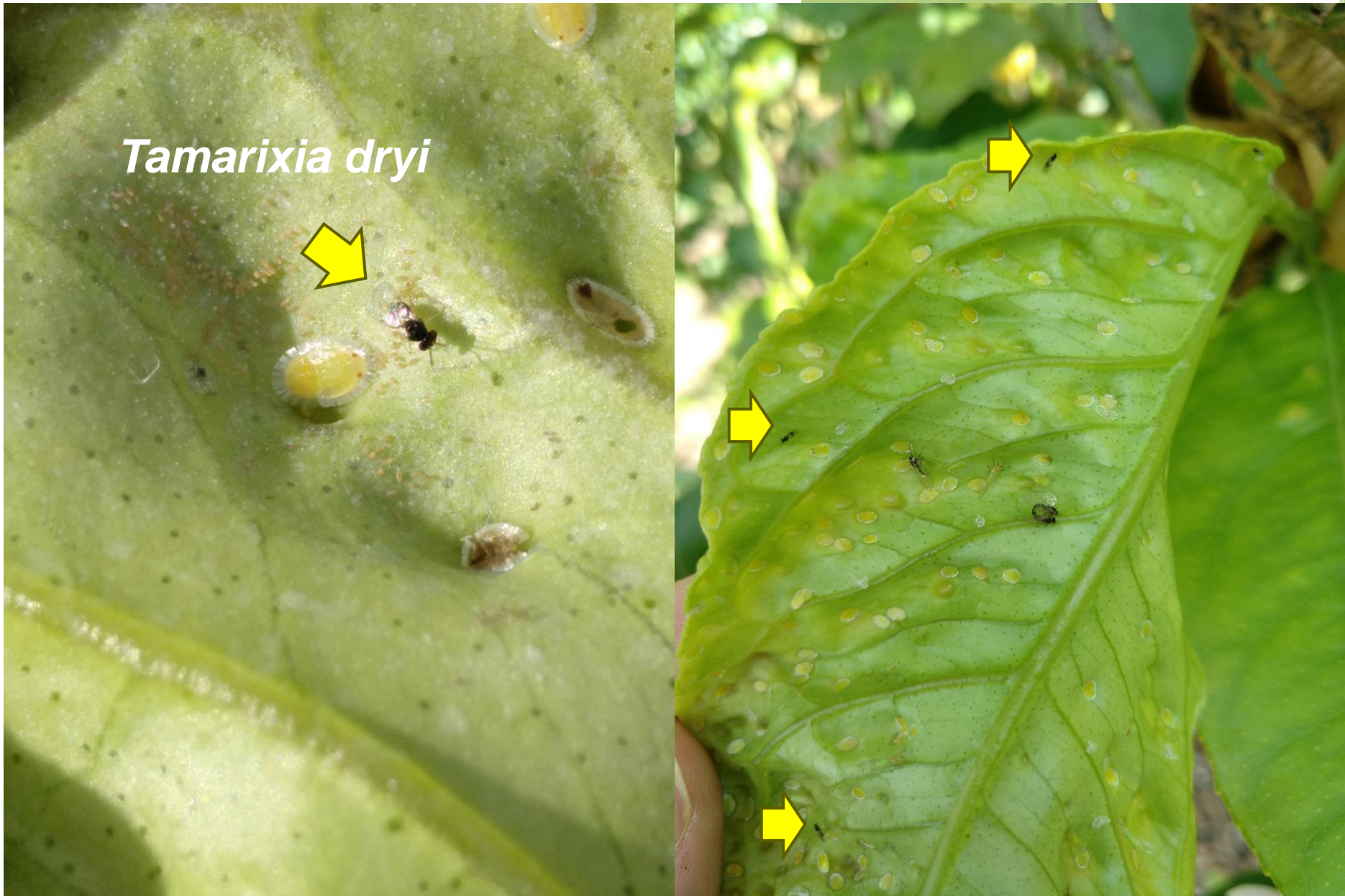
Largadas do parasitóide *Tamarixia dryi* na Região de Mafra

- outubro 2019
 - 3 pomares
- outubro 2020
 - 2 pomares

Localização dos pomares onde foram realizadas largadas do parasitóide *Tamarixia dryi* (estrelas verdes)

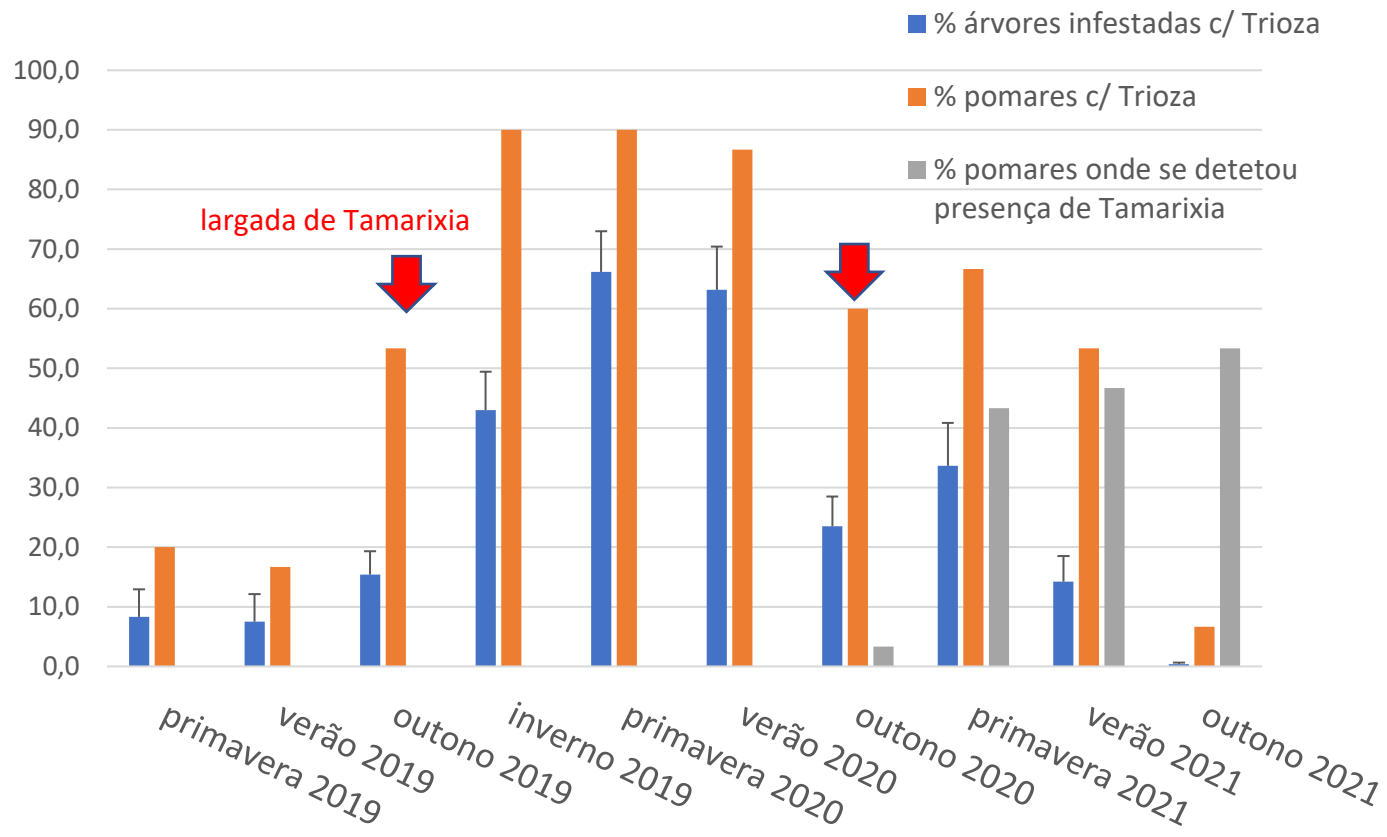


Tamarixia dryi



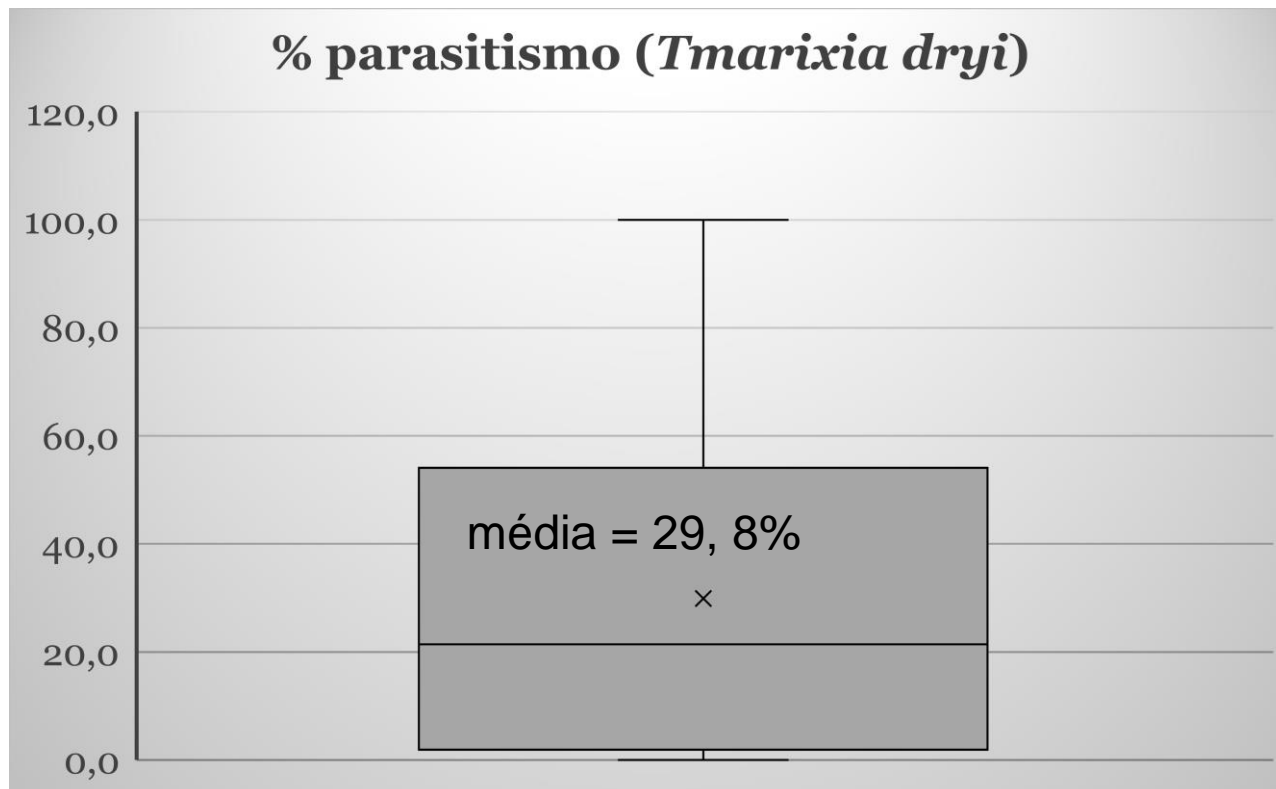
Evolução das populações de *Trioza erytreae* em Mafra (N = 30 pomares)

% pomares ou árvores infestadas (presença de *Trioza*)

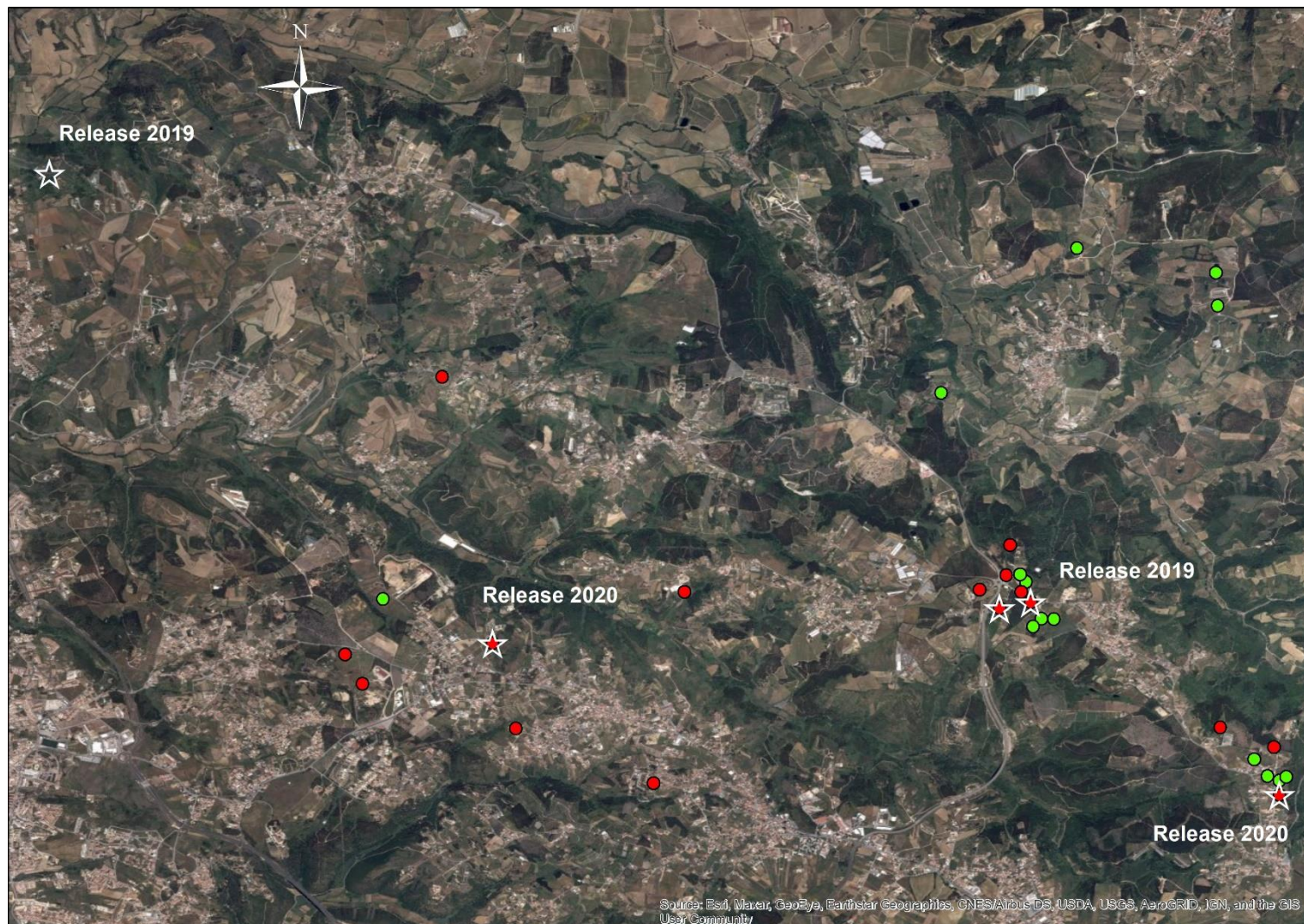



Taxa de parasitismo

- Estimativa feita em abril/maio 2021



Localização dos pomares onde foi detetada a presença do parasitóide *Tamarixia dryi* (círculos vermelhos) até outubro 2021



The background is an abstract composition of organic, painterly shapes. It features a palette of muted yellows, oranges, and purples, with some darker, more saturated areas. The textures are soft and blended, giving it a watercolor or oil-painting appearance. The shapes are irregular and overlapping, creating a sense of depth and movement.

Obrigado pela
vossa atenção!