

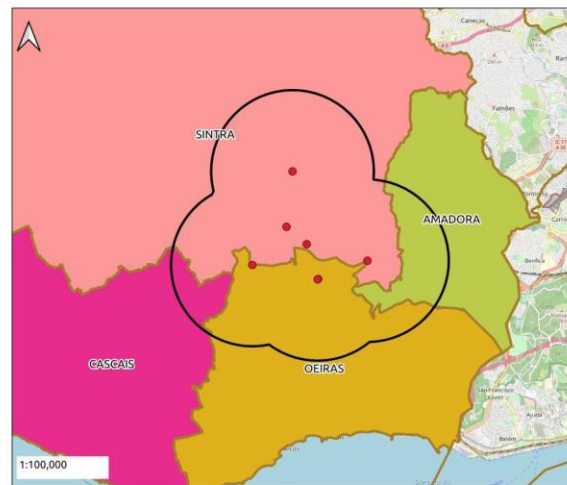
ALERTA de DOENÇA GRAVE das PLANTAS - *XYLELLA FASTIDIOSA* -

- ☐ *Xylella fastidiosa* é uma bactéria que afeta centenas de espécies vegetais, plantas ornamentais, fruteiras ou espontâneas, incluindo a oliveira, videira e o sobreiro, e não tem tratamento.
- ☐ A bactéria dispersa-se através de insetos, em distâncias curtas, e pelo transporte de plantas contaminadas, em distâncias longas.
- ☐ Na região de Lisboa estão estabelecidas duas zonas demarcadas desde 2021, na sequência da deteção da bactéria: Zona demarcada da Área Metropolitana de Lisboa (2021) e Zona demarcada de Colares (2022) - ver mapas à direita
- ☐ A **ZONA DEMARCADA** é constituída pela(s) zona(s) infetada(s) onde foi detetada a bactéria e por uma área circundante ao local de deteção designada de Zona Tampão de 2,5km raio – é considerada como área de **ALTO RISCO**.

Nestas zonas estão a ser tomadas medidas oficiais, incluindo a destruição das plantas infetadas (confirmado por análise laboratorial) e todas as plantas da mesma espécie na zona infetada, controlo dos insetos vetores assim como prospeção intensa na zona demarcada e na área circundante.

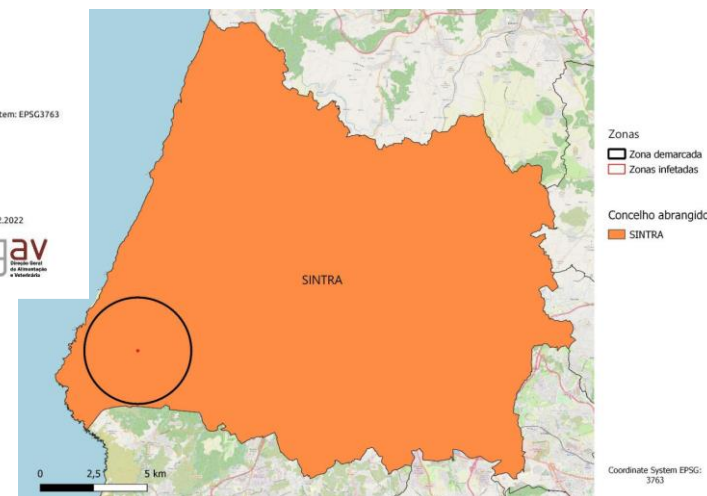
Para saber se a sua zona está abrangida pelas zonas demarcadas consulte as freguesias abrangidas pelas Zonas Demarcadas em: www.dgav.pt

- ☐ Esta bactéria não afeta pessoas ou animais.



Zona demarcada Área Metropolitana de Lisboa

Caro Município
Leia com atenção este folheto

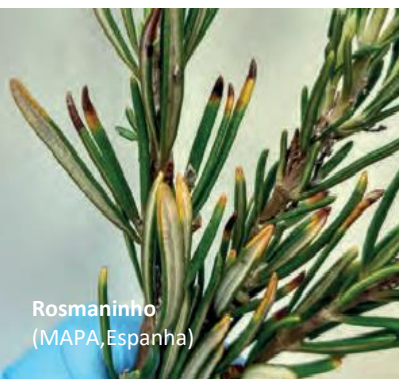


Zona demarcada de Colares

O QUE DEVE FAZER:

- Não movimentar plantas ou partes de plantas para plantação, ou ramos, para fora da área demarcada.
- Observar cuidadosamente as suas plantas e contatar as autoridades sempre que observe sintomas suspeitos.

Exemplos de espécies vegetais que podem ser afetadas



Se observar sintomas suspeitos, contacte a
Direção Regional de Agricultura e Pescas de
Lisboa e Vale do Tejo (prospecao@draplvt.gov.pt)

Mais informação em: www.dgav.pt e www.draplvt.gov.pt