

Despacho n.º 39/G/2024

Assunto: ESTABELECIMENTO DE 4 ZONAS DEMARCADAS EM ERRADICAÇÃO PARA A FLAVESCÊNCIA DOURADA (*Grapevine Flavescence dorée phytoplasma*) E PUBLICAÇÃO DA LISTA DE FREGUESIAS ONDE O INSETO VETOR *Scaphoideus titanus* Ball ESTÁ PRESENTE, COM A RESPECTIVA CLASSIFICAÇÃO DE RISCO DE DISSEMINAÇÃO DA DOENÇA

Considerando o Regulamento (UE) n.º 2016/2031 do Parlamento Europeu e do Conselho, de 26 de outubro de 2016, relativo a medidas de proteção contra as pragas dos vegetais, nomeadamente o seu artigo 28.º relativo a medidas da União aplicáveis a determinadas pragas de quarentena da União, foi publicado o Regulamento de Execução (UE) n.º 2022/1630, da Comissão, de 21 de setembro, que estabelece as medidas fitossanitárias para o confinamento da praga de quarentena *Grapevine flavescence dorée phytoplasma* em determinadas áreas demarcadas, na sequência do qual, e tendo em conta o artigo 27.º do Decreto-Lei n.º 67/2020, de 15 de setembro, que assegura a execução e garante o cumprimento, na ordem jurídica nacional, das obrigações decorrentes do Regulamento (UE) n.º 2016/2031, foi publicada a Portaria n.º 267/2023, de 21 de agosto, que implementa procedimentos e medidas de proteção fitossanitária adicionais destinadas à erradicação ou confinamento no território nacional da praga de quarentena *Grapevine flavescence dorée phytoplasma*, que afeta os vegetais de *Vitis* L., vulgarmente designada por flavescência dourada, e que revogou a Portaria 165/2013 de 26 de abril.

Em conformidade com o disposto no artigo 5.º do Regulamento de Execução (UE) n.º 2022/1630 e com o artigo 4.º da Portaria n.º 267/2023, é realizada anualmente a prospeção oficial no território nacional da praga de quarentena *Grapevine flavescence dorée phytoplasma* e do seu inseto vetor, *Scaphoideus titanus* Ball.

Assim, ao abrigo do nº 3 do artigo 8.º da Portaria n.º 267/2023, de 21 de agosto, publica-se no anexo I deste Despacho, a atualização da listagem das freguesias onde o inseto vetor *Scaphoideus titanus* Ball está presente, bem como a respetiva classificação de risco de disseminação da doença.

Da realização, no decurso de 2023, da referida prospeção, foi detetada e laboratorialmente confirmada a presença da doença da flavescência dourada em 3 amostras de videira colhidas em parcelas de vinha situadas na zona tampão da Zona Demarcada em Confinamento estabelecida no anexo I do Regulamento de Execução 2022/1630 de 21 de setembro, situadas respetivamente na União de Freguesias de Entre-os-Rios, Ermida e Germil no concelho de Ponte da Barca, na União de Freguesias de Foz do Sousa e Covelo, no concelho de Gondomar e na freguesia de Alvarenga, no concelho de Arouca. Foi ainda detetada a presença da doença numa parcela de vinha situada em zona anteriormente considerada indemne da praga de quarentena, mas já infestada pelo seu vetor, na União de freguesias de Canedo, Vale e Vila Maior, concelho de Santa Maria da Feira.

Assim, e tendo em conta o artigo 5.º da Portaria n.º 267/2023, de 21 de agosto, são estabelecidas 4 novas zonas demarcadas em erradicação, que incluem as respetivas parcelas infetadas e as parcelas situadas em uma zona tampão de pelo menos 1km ao redor da zona infetada, conforme constam dos mapas que constituem os anexos II e III deste Despacho, zonas demarcadas estas onde devem ser aplicadas as medidas com vista à erradicação da flavescência dourada previstas no artigo 6.º da Portaria n.º 267/2023, de 21 de agosto.

Lisboa, 23 de julho de 2024

A Subdiretora Geral

Anexo I

LISTAGEM DAS FREGUESIAS ONDE SE REGISTA A PRESENÇA DO *SCAPHOIDEUS TITANUS BALL*, Região Norte: dentro da zona demarcada em confinamento, incluindo a zona tampão, e em zona livre

Concelhos	Zona livre de Flavescência dourada	N.º de tratamentos obrigatórios de acordo com o risco de disseminação da doença Flavescência dourada dentro da Zona demarcada em confinamento incluindo a zona tampão		
	Apenas o 1 tratamento obrigatório, para culturas produtoras de material de propagação de videira	Apenas o 1.º tratamento	1.º e 2.º tratamentos	1.º, 2.º e 3.º tratamentos
	Freguesias	Freguesias	Freguesias	Freguesias
Alijó		<i>Todas as restantes freguesias do concelho.</i>	Alijó; Favaios; União das Freguesias de Carlão e Amieiro; União das freguesias de Castedo e Cotas.	Sanfins do Douro; Vilar de Maçada União das freguesias de Pópulo e Ribalonga; Vila Chã; Vila Verde
Amarante			<i>Todas as restantes freguesias do concelho.</i>	Candemil; Fregim; Fridão; Gondar; Gouveia (São Simão); Jazente; Padronelo; Lufrei; Mancelos; Rebordelo; Salvador do Monte; Telões; Travanca; União das freguesias de Aboadela, Sanche e Várzea; União das freguesias de Amarante (São Gonçalo), Madalena, Cepelos e Gatão; União das freguesias de Bustelo, Carneiro e Carvalho de Rei; União das freguesias de Figueiró (Santiago e Santa Cristina); União das freguesias de Freixo de Cima e de Baixo; União das freguesias de Vila Garcia, Aboim e Chapa;

Anexo I (continuação)

Concelhos	Zona livre de Flavescência dourada	N.º de tratamentos obrigatórios de acordo com o risco de disseminação da doença flavescência dourada		
	Apenas o 1 tratamento obrigatório, para culturas produtoras de material de propagação de videira	Apenas o 1.º tratamento	1.º e 2.º tratamentos	1.º, 2.º e 3.º tratamentos
	Freguesias	Freguesias	Freguesias	Freguesias
Amares				<i>Todas as freguesias do concelho.</i>
Armamar		Fontelo; Vacalar: União das freguesias de Vila Seca e Santo Adrião		
Arcos de Valdevez				<i>Todas as freguesias do concelho.</i>
Arouca		<i>Todas as restantes freguesias do concelho.</i>	Alvarenga; União das freguesias de Canelas e Espiunca	
Baião		<i>Todas as freguesias do concelho.</i>		
Barcelos				<i>Todas as freguesias do concelho.</i>
Boticas			Codessoso, Curros e Fiães do Tâmega; Covas do Barroso; Pinho; Vilar e Viveiro	
Braga				<i>Todas as freguesias do concelho</i>

Anexo I (continuação)

Concelhos	Zona livre de Flavescência dourada	N.º de tratamentos obrigatórios de acordo com o risco de disseminação da doença flavescência dourada		
	Apenas o 1 tratamento obrigatório, para culturas produtoras de material de propagação de videira	Apenas o 1.º tratamento	1.º e 2.º tratamentos	1.º, 2.º e 3.º tratamentos
	Freguesias	Freguesias	Freguesias	Freguesias
Cabeceiras de Basto			<i>Todas as restantes freguesias do concelho.</i>	Abadim; Basto; Cavez; Faia; Pedraça; União das freguesias de Alvite e Passos; União das freguesias de Arco de Baúlhe e Vila Nune; União das freguesias de Refojos de Basto, Outeiro e Painzela
Caminha	<i>Todas as restantes freguesias do concelho</i>	Dem; Riba de Âncora; União das freguesias de Arga (Baixo, Cima e São João); União das freguesias de Gondar e Orbacém; Vila Praia de Âncora; Vile		
Castelo de Paiva			<i>Todas as restantes freguesias do concelho.</i>	Fornos; Real; Santa Maria de Sardoura; São Martinho da Sardoura; União das Freguesias de Sobrado e Bairros; União das freguesias de Raiva, Pedorido e Paraíso

Anexo I (continuação)

Concelhos	Zona livre de Flavescência dourada	N.º de tratamentos obrigatórios de acordo com o risco de disseminação da doença flavescência dourada		
	Apenas o 1 tratamento obrigatório, para culturas produtoras de material de propagação de videira	Apenas o 1.º tratamento	1.º e 2.º tratamentos	1.º, 2.º e 3.º tratamentos
	Freguesias	Freguesias	Freguesias	Freguesias
Celorico de Basto			<i>Todas as freguesias do concelho.</i>	Arnóia; Basto (São Clemente); Codeçoso; Fervença; Moreira do Castelo; Ribas; União das freguesias de Britelo, Gémeos e Ourilhe; União das freguesias de Caçarilhe e Infesta; União das freguesias de Canedo de Basto e Corgo; União das freguesias de Veade, Gagos e Molares; Vale de Bouro.
Chaves			União das freguesias de Loivos e Póvoa de Agrações;	Anelhe; Oura; Vidago (União das freguesias de Vidago, Arcossó, Selhariz e Vilarinho das Paranheiras).
Cinfães			<i>Todas as freguesias do concelho.</i>	Espadanedo; Moimenta; Souselo; Tarouquela; Travanca

Anexo I (continuação)

)Concelhos	Zona livre de Flavescência dourada	N.º de tratamentos obrigatórios de acordo com o risco de disseminação da doença flavescência dourada		
	Apenas o 1 tratamento obrigatório, para culturas produtoras de material de propagação de videira	Apenas o 1.º tratamento	1.º e 2.º tratamentos	1.º, 2.º e 3.º tratamentos
	Freguesias	Freguesias	Freguesias	Freguesias
Esposende			<i>Todas as restantes freguesias do concelho.</i>	Gemeses; Forjães; Nespereira; Santiago de Piães; São Cristovão de Nogueira; União das freguesias de Apúlia e Fão; União das freguesias de Esposende, Marinhas e Gandra; União das freguesias de Fonte Boa e Rio Tinto; União das freguesias de Palmeira de Faro e Curvos; Vila Chã
Fafe			União de freguesias de Aboim, Felgueiras, Gontim e Pedraído	<i>Todas as restantes freguesias do concelho.</i>
Felgueiras				<i>Todas as freguesias do concelho.</i>
Gondomar		Baguim do Monte (Rio Tinto); Lomba; Rio Tinto; União das freguesias de Fânzeres e São Pedro da Cova; União das freguesias de Melres e Medas	União das freguesias de Foz do Sousa e Covelo; União das freguesias de Gondomar (São Cosme), Valbom e Jovim;	
Guimarães				<i>Todas as freguesias do concelho</i>

Anexo I (continuação)

Concelhos	Zona livre de Flavescência dourada	N.º de tratamentos obrigatórios de acordo com o risco de disseminação da doença flavescência dourada		
	Apenas o 1 tratamento obrigatório, para culturas produtoras de material de propagação de videira	Apenas o 1.º tratamento	1.º e 2.º tratamentos	1.º, 2.º e 3.º tratamentos
	Freguesias	Freguesias	Freguesias	Freguesias
Lamego	Cambres; Lamego (Almacave e Sé); Penajóia; Samodães; Sande; União das freguesias de Parada do Bispo e Valdigem			
Lousada			<i>Todas as restantes freguesias do concelho.</i>	Caíde de Rei; Sousela; Torno; União das freguesias de Cernadelo e Lousada (São Miguel e Santa Margarida); União das freguesias de Cristelos, Boim e Ordem; União das freguesias de Figueiras e Covas; União das Freguesias de Lustosa e Barrosas (Santo Estêvão); União das freguesias de Nespereira e Casais; União das freguesias de Silvares, Pias, Nogueira e Alvarenga; Vilar do Torno e Alentém
Maia		<i>Todas as freguesias do concelho.</i>		

Anexo I (continuação)

Concelhos	Zona livre de Flavescência dourada	N.º de tratamentos obrigatórios de acordo com o risco de disseminação da doença flavescência dourada		
	Apenas o 1 tratamento obrigatório, para culturas produtoras de material de propagação de videira	Apenas o 1.º tratamento	1.º e 2.º tratamentos	1.º, 2.º e 3.º tratamentos
	Freguesias	Freguesias	Freguesias	Freguesias
Marco de Canaveses			<i>Todas as restantes freguesias do concelho.</i>	Alpendorada, Várzea e Torrão; Bem Viver; Constance; Marco; Paredes de Viadores e Manhuncelos; Soalhães; Sobretâmega; Tabuado; Vila Boa de Quires e Maureles; Várzea, Aliviada e Folhada.
Matosinhos		<i>Todas as freguesias do concelho.</i>		
Melgaço	<i>Todas as restantes freguesias do concelho.</i>		Cristoval; Couso; Fiães; Gave; São Paio; União das freguesias de Castro Laboreiro e Lamas de Mouro; União das freguesias de Parada do Monte e Cubalhão	Paderne; União das freguesias de Chaviães e Paços; União das freguesias de Prado e Remoães; União das freguesias de Vila e Roussas
Mesão Frio	<i>Todas as restantes freguesias do concelho</i>	Barqueiros; Cidadelhe; Mesão Frio (Santo André); Oliveira; Vila Marim		

Monção			<i>Todas as restantes freguesias do concelho.</i>	Bela; Cambeses; Lara; Longos Vales; Moreira; Pias; Pinheiros; União das freguesias de Mazedo e Cortes; União das freguesias de Monção e Troviscoso; União das freguesias de Troporiz e Lapela.
Mondim de Basto				<i>Todas as freguesias do concelho</i>

Anexo I (continuação)

Concelhos	Zona livre de Flavescência dourada	N.º de tratamentos obrigatórios de acordo com o risco de disseminação da doença flavescência dourada		
	Apenas o 1 tratamento obrigatório, para culturas produtoras de material de propagação de videira	Apenas o 1.º tratamento	1.º e 2.º tratamentos	1.º, 2.º e 3.º tratamentos
	Freguesias	Freguesias	Freguesias	Freguesias
Murça		Candedo; União das freguesias de Noura e Palheiros.		
Oliveira de Azeméis	Ossela.			
Paços de Ferreira			<i>Todas as restantes freguesias do concelho.</i>	Freamunde; Raimonda; Sanfins; Lamoso Codessos;
Paredes			<i>Todas as restantes freguesias do concelho.</i>	Paredes
Paredes de Coura		<i>Todas as freguesias do concelho.</i>		
Penafiel			<i>Todas as restantes freguesias do concelho.</i>	Boelhe; Cabeça Santa; Castelões; Guilhufe e Urrô; Penafiel; Recezinhos (São Martinho); Rio de Moinhos; Termas de São Vicente.

Anexo I (continuação)

Concelhos	Zona livre de Flavescência dourada	N.º de tratamentos obrigatórios de acordo com o risco de disseminação da doença flavescência dourada		
	Apenas o 1 tratamento obrigatório, para culturas produtoras de material de propagação de videira	Apenas o 1º tratamento	1º e 2º tratamentos	1º, 2º e 3º tratamentos
	Freguesias	Freguesias	Freguesias	Freguesias
Peso da Régua		Fontelas; Loureiro; Sedielos; União das freguesias de Moura Morta e Vinhós; União das freguesias de Peso da Régua e Godim; União das freguesias de Poiares e Canelas; vilarinho dos Freires.		
Ponte da Barca				<i>Todas as freguesias do concelho.</i>
Ponte de Lima				<i>Todas as freguesias do concelho.</i>
Póvoa de Lanhoso				<i>Todas as freguesias do concelho.</i>
Póvoa de Varzim		.	<i>Todas as restantes freguesias do concelho.</i>	Balazar; Laundos; Rates; União das freguesias de Aver-o-Mar, Amorim e Terroso; União das freguesias da Póvoa de Varzim, Beiriz e Argivai.

Anexo I (continuação)

Concelhos	Zona livre de Flavescência dourada	N.º de tratamentos obrigatórios de acordo com o risco de disseminação da doença flavescência dourada		
	Apenas o 1 tratamento obrigatório, para culturas produtoras de material de propagação de videira	Apenas o 1º tratamento	1º e 2º tratamentos	1º, 2º e 3º tratamentos
	Freguesias	Freguesias	Freguesias	Freguesias
Resende	<i>Paus</i>	<i>Todas as restantes freguesias do concelho.</i>		
Ribeira de Pena			<i>Todas as restantes freguesias do concelho.</i>	Canedo; Santa Marinha; União das freguesias de Cerva e Limões; União das freguesias de Ribeira de Pena (Salvador) e Santo Aleixo de Além-Tâmega
Sabrosa		<i>Todas as restantes freguesias do concelho</i>	Celeirós; Paços; Sabrosa; Vilarinho de São Romão.	São Lourenço de Ribapinhão; Souto Maior.
Santa Marta de Penaguião		<i>Todas as restantes freguesias do concelho</i>		Cumieira; Medrões; Sever; União das freguesias de Lobrigos (São Miguel e São João Baptista) e Sanhoane.

Anexo I (continuação)

Concelhos	Zona livre de Flavescência dourada	N.º de tratamentos obrigatórios de acordo com o risco de disseminação da doença flavescência dourada		
	Apenas o 1 tratamento obrigatório, para culturas produtoras de material de propagação de videira	Apenas o 1º tratamento	1º e 2º tratamentos	1º, 2º e 3º tratamentos
	Freguesias	Freguesias	Freguesias	Freguesias
Santo Tirso		.	<i>Todas as restantes freguesias do concelho</i>	Agrela; Água Longa; Aves; Monte Córdova; Negrelos (São Tomé); Rebordões; Roriz; União das freguesias de Areias, Sequeiró, Lama e Palmeira; União das freguesias de Campo (São Martinho), São Salvador do Campo e Negrelos (São Mamede); União das freguesias de Lamelas e Guimarei; União das freguesias de Santo Tirso, Couto (Santa Cristina e São Miguel) e Burgães; Vilarinho
Terras de Bouro		Campo do Gerês		Todas as restantes freguesias do concelho.
Trofa			<i>Todas as restantes freguesias do concelho</i>	Covelas; União das freguesias de Bougado (São Martinho e Santiago

Anexo I (continuação)

Concelhos	Zona livre de Flavesçência dourada	N.º de tratamentos obrigatórios de acordo com o risco de disseminação da doença flavesçência dourada		
	Apenas o 1 tratamento obrigatório, para culturas produtoras de material de propagação de videira	Apenas o 1º tratamento	1º e 2º tratamentos	1º, 2º e 3º tratamentos
	Freguesias	Freguesias	Freguesias	Freguesias
Valença			<i>Todas as restantes freguesias do concelho.</i>	Boivão; Fontoura; Cerdal; São Pedro da Torre; União das freguesias de Gandra e Taião; União das freguesias de Valença, Cristelo, covo e Arão.
Vale de Cambra	<i>Todas as freguesias do concelho.</i>			
Valongo			<i>Todas as restantes freguesias do concelho.</i>	Alfena; União das freguesias de Campo e Sobrado; Valongo

Anexo I (continuação)

Concelhos	Zona livre de Flavesçência dourada	N.º de tratamentos obrigatórios de acordo com o risco de disseminação da doença flavesçência dourada		
	Apenas o 1 tratamento obrigatório, para culturas produtoras de material de propagação de videira	Apenas o 1º tratamento	1º e 2º tratamentos	1º, 2º e 3º tratamentos
	Freguesias	Freguesias	Freguesias	Freguesias
Viana do Castelo			<i>Todas as restantes freguesias do concelho.</i>	Alvarães; Lanheses; Mujães; Perre; Outeiro; Santa Marta de Portuzelo; União das freguesias de Cardielos e Serreleis; União das freguesias de Barrocelas e Carvoeiro; União das freguesias de Geraz do Lima (Santa Maria, Santa Leocádia e Moreira) e Deão; União das freguesias de Nogueira, Meixedo e Vilar de Murteda; União das freguesias de Subportela, Deocriste e Portela Susã; União das freguesias de Torre e Vila Mou; União das freguesias de Viana do Castelo (Santa Maria Maior e Monserrate) e Meadela.

Anexo I (continuação)

Concelhos	Zona livre de Flavesçência dourada	N.º de tratamentos obrigatórios de acordo com o risco de disseminação da doença flavesçência dourada		
	Apenas o 1 tratamento obrigatório, para culturas produtoras de material de propagação de videira	Apenas o 1.º tratamento	1.º e 2.º tratamentos	1.º, 2.º e 3.º tratamentos
	Freguesias	Freguesias	Freguesias	Freguesias
Vieira do Minho			<i>Todas as restantes freguesias do concelho.</i>	Guilhofrei; Parada do Bouro; União das freguesias de Anissó e Soutelo; União das freguesias de Caniçada e Soengas; União das freguesias de Ventosa e Cova.
Vila do Conde		<i>Todas as restantes freguesias do concelho.</i>		União das freguesias de Bagunte, Ferreiró, Outeiro Maior e Parada; União das freguesias de Rio Mau e Arcos
Vila Nova de Cerveira		<i>Todas as freguesias do concelho.</i>		

Anexo I (continuação)

Concelhos	Zona livre de Flavescência dourada	N.º de tratamentos obrigatórios de acordo com o risco de disseminação da doença flavescência dourada		
	Apenas o 1 tratamento obrigatório, para culturas produtoras de material de propagação de videira	Apenas o 1.º tratamento	1.º e 2.º tratamentos	1.º, 2.º e 3.º tratamentos
	Freguesias	Freguesias	Freguesias	Freguesias
Vila Nova de Famalicão			<i>Todas as restantes freguesias do concelho.</i>	Brufe; Bairro; Castelões; Cruz; Delães; Fradelos; Gavião; Joane; Landim; Lousado; Mogege; Nine; Oliveira (Santa Maria); Oliveira (São Mateus); Pedome; Pousada de Saramagos; Requião; Riba de Ave; Ribeirão; União das freguesias de Antas e Abade de Vermoim; União das freguesias de Arnoso (Santa Maria e Santa Eulália) e Sezures; União das freguesias de Avidos e Lagoa; União das freguesias de Esmeriz e Cabeçudos; União das freguesias de Esmeriz e Cabeçudos; União das freguesias de Carreira e Bente; União das freguesias de Ruivães e Novais; União das freguesias de Seide; União das freguesias de Vale (São Cosme), Telhado e Portela; Vale (São Martinho); Vermoim.

Anexo I (continuação)

Concelhos	Zona livre de Flavescência dourada	N.º de tratamentos obrigatórios de acordo com o risco de disseminação da doença flavescência dourada		
	Apenas o 1 tratamento obrigatório, para culturas produtoras de material de propagação de videira	Apenas o 1.º tratamento	1.º e 2.º tratamentos	1.º, 2.º e 3.º tratamentos
	Freguesias	Freguesias	Freguesias	Freguesias
Vila Pouca de Aguiar		<i>Todas as restantes freguesias do concelho.</i>		Bornes de Aguiar; Bragado; Capeludos; Sabroso de Aguiar; Valoura; Vreia de Bornes; União das freguesias de Pensalvos e Parada de Monteiros.
Vila Real		Abaças; Andrães; Guiães; Lordelo; Mondrões; Torgueda; Vila Marim; União das freguesias de Adoufe e Vilarinho de Samardã; União das freguesias de Mouços e Lamares; União das freguesias de Nogueira e Ermida.	Arroios; Folhadela; Mateus; Parada de Cunhos; União das freguesias de Constantim e Vale de Nogueiras; Vila Marim	
Vila Verde				<i>Todas as freguesias do concelho.</i>
Vizela			<i>Todas as restantes freguesias do concelho.</i>	Infias; Santa Eulália; União das freguesias de Caldas de Vizela (São Miguel e São João); União das freguesias de Tagilde e Vizela (São Paio); Vizela (Santo André).

Anexo I (continuação)

LISTAGEM DAS FREGUESIAS ONDE SE REGISTA A PRESENÇA DO *SCAPHOIDEUS TITANUS BALL*

REGIÃO CENTRO, zona livre

Concelhos	Zona livre de Flavescência dourada	N.º de tratamentos obrigatórios de acordo com o risco de disseminação da doença flavescência dourada		
	Apenas o 1 tratamento obrigatório, para culturas produtoras de material de propagação de videira	Apenas o 1.º tratamento	1.º e 2.º tratamentos	1.º, 2.º e 3.º tratamentos
	Freguesias	Freguesias	Freguesias	Freguesias
Anadia	São Lourenço do Bairro; União das Freguesias de Tamengos, Aguim e Óis do Bairro; União das freguesias de Arcos e Mogofores			
Cantanhede	União das Freguesias de Sepins e Bolho			
Coimbra	São João do Campo; União das freguesias de Souselas e Botão; União das freguesias de Trouxemil e Torre de Vilela			

Concelhos	Zona livre de Flavesçência dourada	N.º de tratamentos obrigatórios (dentro da ZD em confinamento incluindo a zona tampão) de acordo com o risco de disseminação da doença flavesçência dourada		
	Apenas o 1 tratamento obrigatório, para culturas produtoras de material de propagação de videira	Apenas o 1.º tratamento	1.º e 2.º tratamentos	1.º, 2.º e 3.º tratamentos
	Freguesias	Freguesias	Freguesias	Freguesias
Carregal do Sal	Beijós; Cabanas de Viriato			
Mangualde	Alcafache Espinho; União de Freguesias de Moimenta de Maceira Dão e Lobelhe de Mato; Fornos de Maceira do Dão			
Mealhada	União das Freguesias da Mealhada, Ventosa do Bairro e Antes; Vacariça; Casal Comba; Pampilhosa.			
Nelas	Nelas; Senhorim; União das freguesias de Carvalhal Redondo e Aguieira; União das freguesias de Santar e Moreira; Vilar Seco			
Pinhel	Alverca da Beira/Bouça Cova			
Satão	Mioma; Rio de Moinhos; São Miguel de Vila Boa			

Concelhos	Zona livre de Flavescência dourada	N.º de tratamentos obrigatórios (dentro da ZD em confinamento incluindo a zona tampão) de acordo com o risco de disseminação da doença flavescência dourada		
	Apenas o 1 tratamento obrigatório, para culturas produtoras de material de propagação de videira	Apenas o 1.º tratamento	1.º e 2.º tratamentos	1.º, 2.º e 3.º tratamentos
	Freguesias	Freguesias	Freguesias	Freguesias
São Pedro do Sul	Serrazes; União das freguesias de São Pedro do Sul, Várzea e Baiões			
Tondela	Lajeosa do Dão.			
Viseu	Fragosela; Ranhados; São João de Lourosa; Silgueiros.			
Vouzela	São Miguel do Mato; União das freguesias de Fataunços e Figueiredo das Donas.			
Penacova	Lorvão; Penacova.			
Vila nova de Poiares	Arrifana; Santo André.			

**LISTAGEM DAS FREGUESIAS ONDE SE REGISTA A PRESENÇA DO
SCAPHOIDEUS TITANUS BALL.,
REGIÃO AUTÓNOMA DA MADEIRA, zona livre**

Concelhos	N.º de tratamentos obrigatórios de acordo com o risco de disseminação da doença flavesçência dourada		
	Apenas o 1.º tratamento	1.º e 2.º tratamentos	1.º, 2.º e 3.º tratamentos
	Freguesias	Freguesias	Freguesias
Machico	Porto da Cruz; Machico.		
Porto Moniz	Porto Moniz; Ribeira da Janela e Seixal.		
Santana	Arco de São Jorge, São Jorge; Faial; São Roque do Faial; Ilha e Santana.		
São Vicente	Boaventura; Ponta Delgada e São Vicente.		

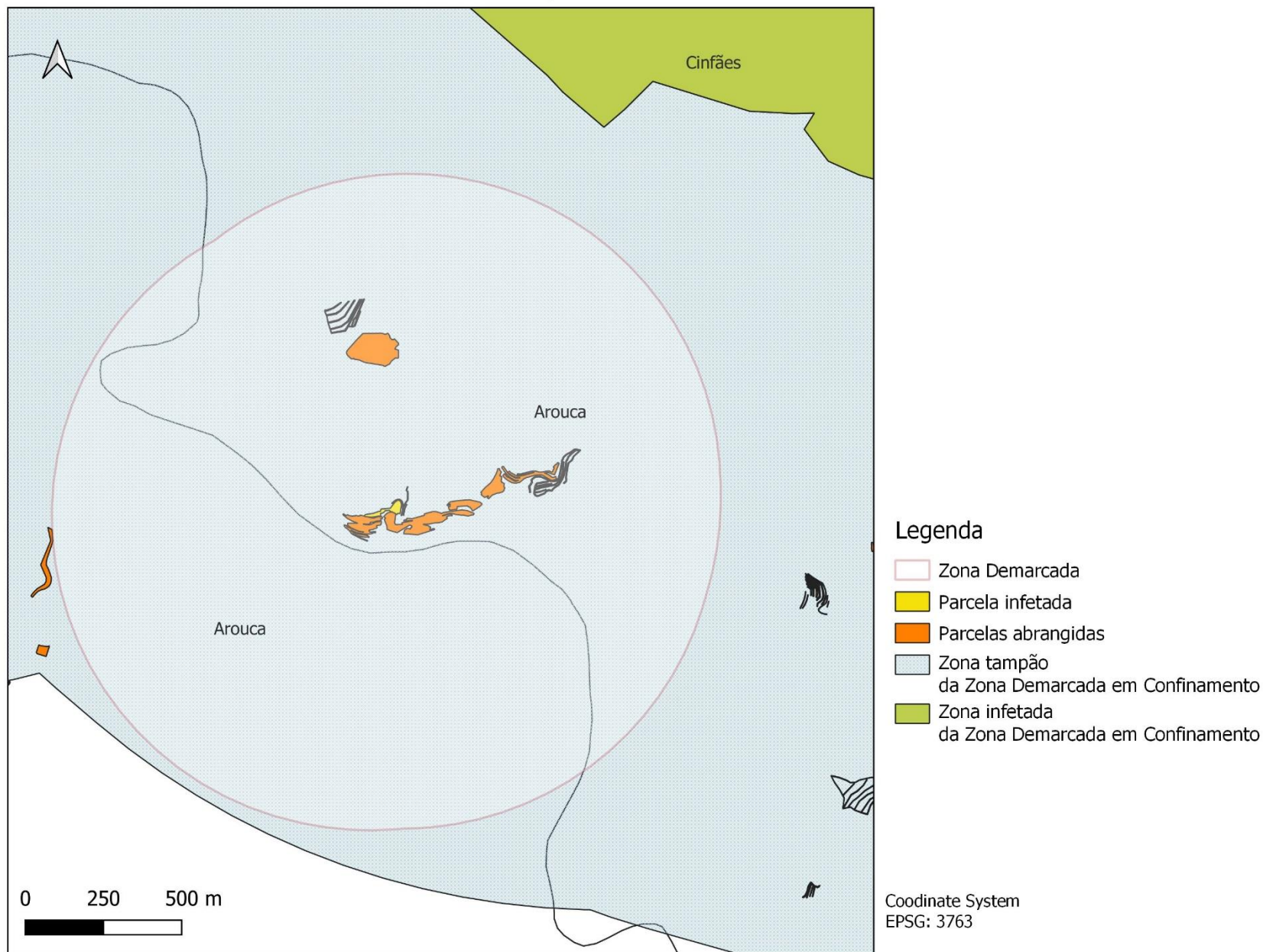
Anexo II

ZONAS DEMARCADAS EM ERRADICAÇÃO SITUADAS DENTRO DA ZONA TAMPÃO DE ZONA DEMARCADA EM CONFINAMENTO PUBLICADA NO ANEXO I DO REGULAMENTO DE EXECUÇÃO 2022/1630 DE 21 DE SETEMBRO

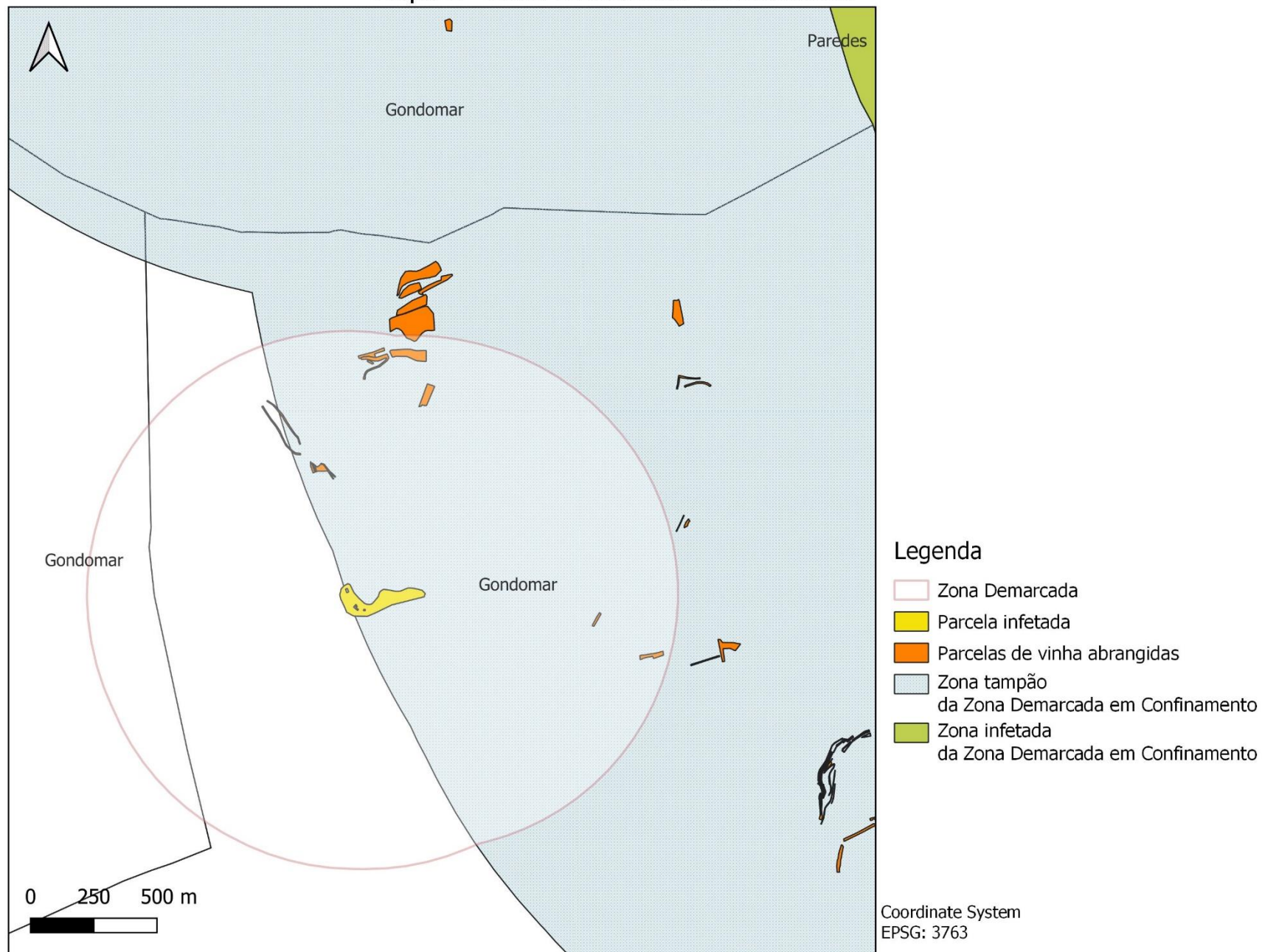
Mapas com a parcela infetada e as parcelas de vinha incluídas na zona tampão

Mapa 1	Zona Demarcada de Arouca
Mapa 2	Zona Demarcada de Gondomar
Mapa 3	Zona Demarcada de Ponte da Barca

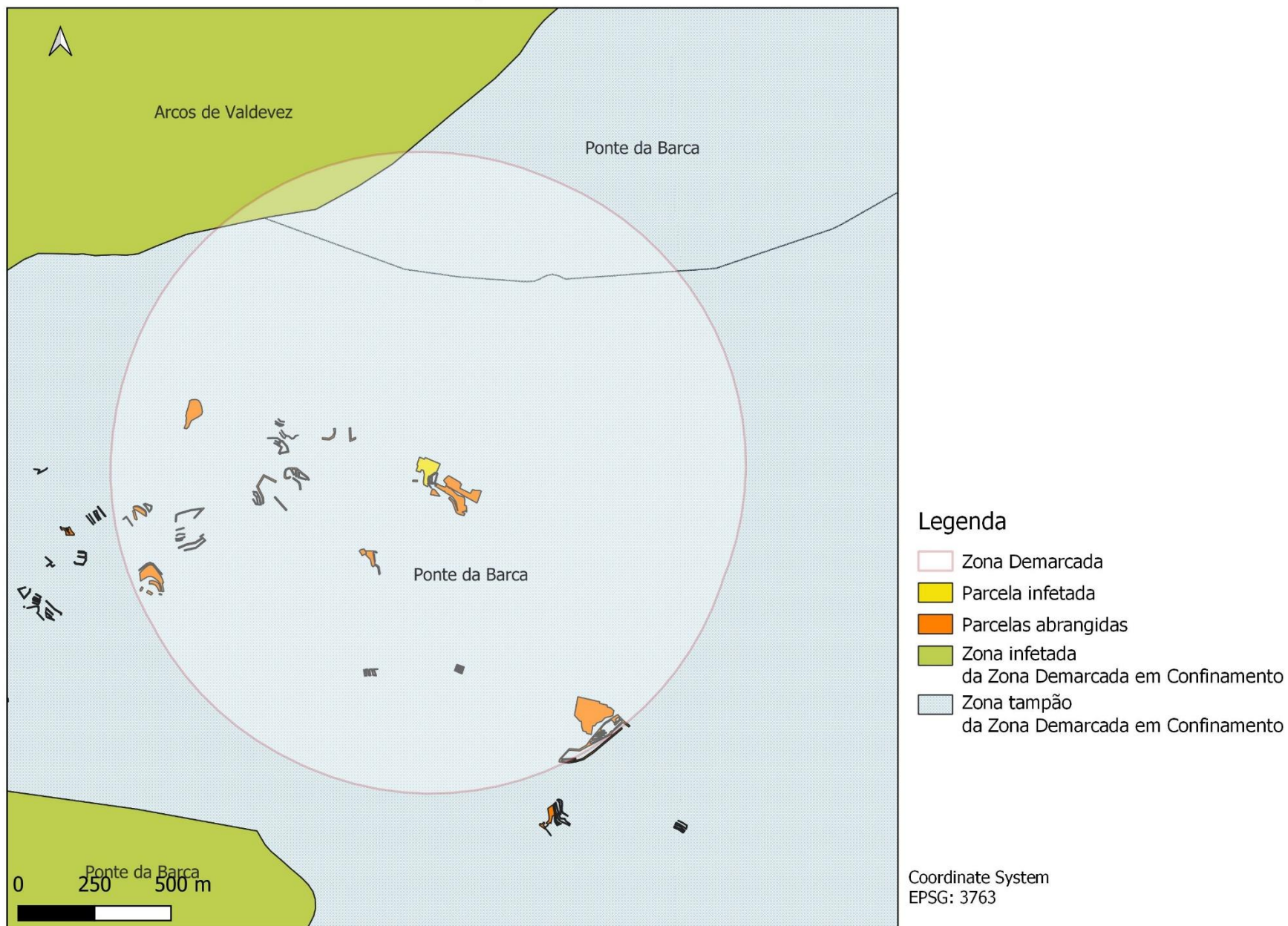
Mapa 1 - Zona Demarcada de Arouca



Mapa 2 - Zona Demarcada de Gondomar



Mapa 3 - Zona Demarcada de Ponte da Barca



Anexo III

ZONA DEMARCADA EM ERRADICAÇÃO SITUADA em Zona Livre

Mapa com a parcela infetada e as parcelas de vinha incluídas na zona tampão

Mapa 4	Zona Demarcada de Santa Maria da Feira
--------	--

Mapa 4 - Zona Demarcada de Santa Maria da Feira

