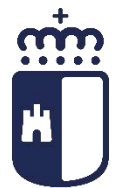


Use of Iberconejo Platform for data management and report generation in Castilla-La Mancha

ERICC

European Rabbit Iberian Coordination Committee



Castilla-La Mancha

Llanos Gabaldón Lozano
Head of the Hunting and Fishing
Service of Castilla-La Mancha



EUROPEAN RABBIT HUNTING EMERGENCY ZONE.

	Albacete	Ciudad Real	Cuenca	Guadalajara	Toledo	Total	Superficie	% Sup regional
2016	13	12	16	0	41	82		0,00
2017	29	31	19	20	160	259	2.662.950	33,29
2018	52	28	92	22	91	285	2.876.583	35,96
2019	50	27	87	22	98	284		0,00
2020	50	27	88	23	98	286		0,00
2021	53	30	88	25	99	295		0,00
2022	47	29	82	23	101	282		0,00
2023	48	30	89	25	100	292		0,00
2024	55	29	90	23	111	308	3.190.160	39,88
2025	55	29	90	23	111	308	3.190.160	39,88
2026	57	30	107	55	115	364	3.423.946	42,80



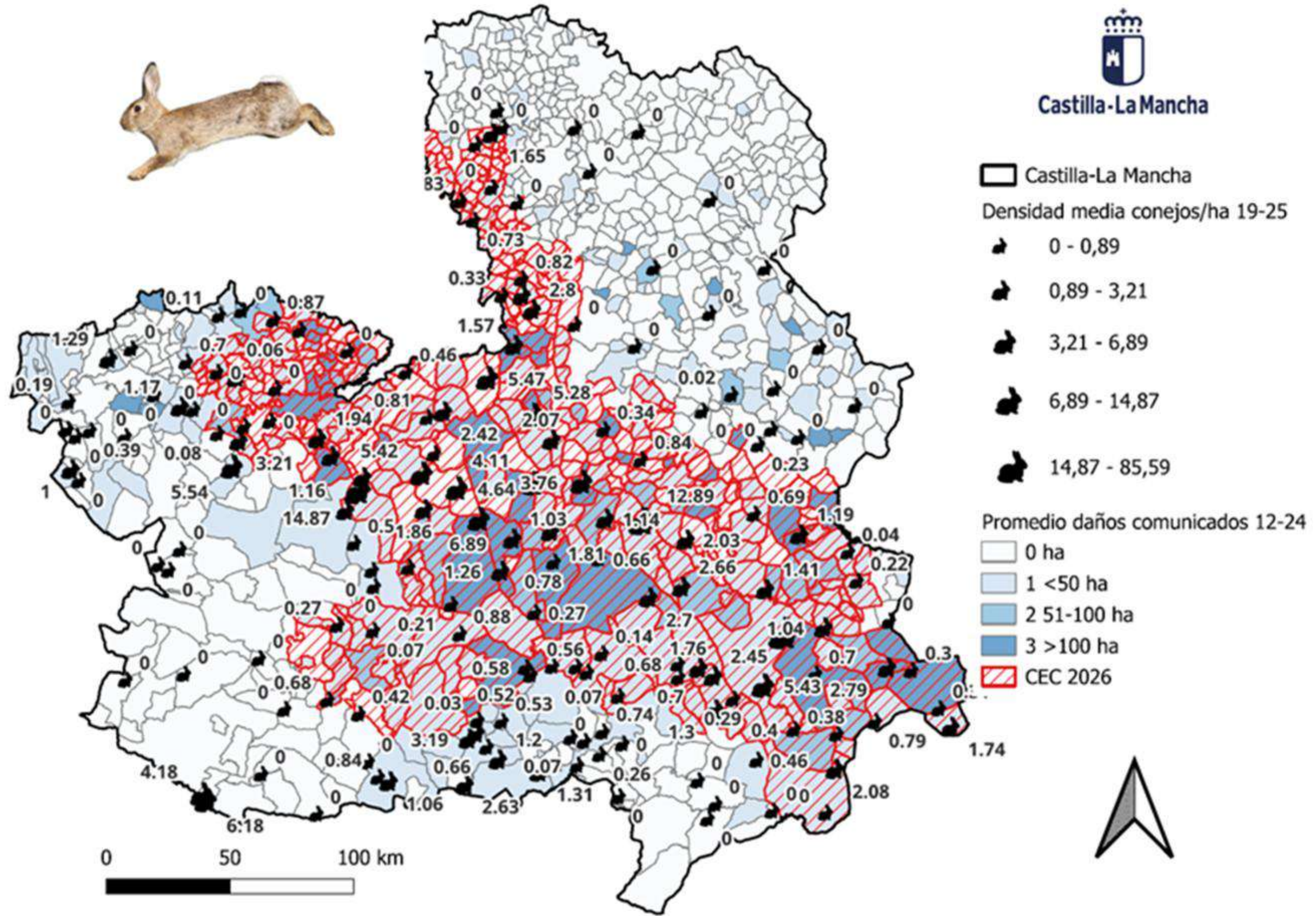
RABBIT SAMPLING ROUTES



- Castilla-La Mancha
- Recorridos de muestreo de conejo
- Comarcas ambientales
 - Montes de Toledo-Sierra Morena
 - La Mancha
 - Serranías-Alto Tajo
 - Valle del Tajo-Campos de Hellín



RABBIT SAMPLING ROUTES



RABBIT SAMPLING ROUTES

https://iberconejo.pongoapps.com/distance/recorrido/?page=5



Cotos Distance ▾ Letrinas ▾ Daños Estadísticas cinegéticas Tendencias ▾ Mapas e informes ▾ Subida de datos ▾

← Cuenta

Distance / Recorridos [Total: 3083 Mostrando: 3083]

Filtrar

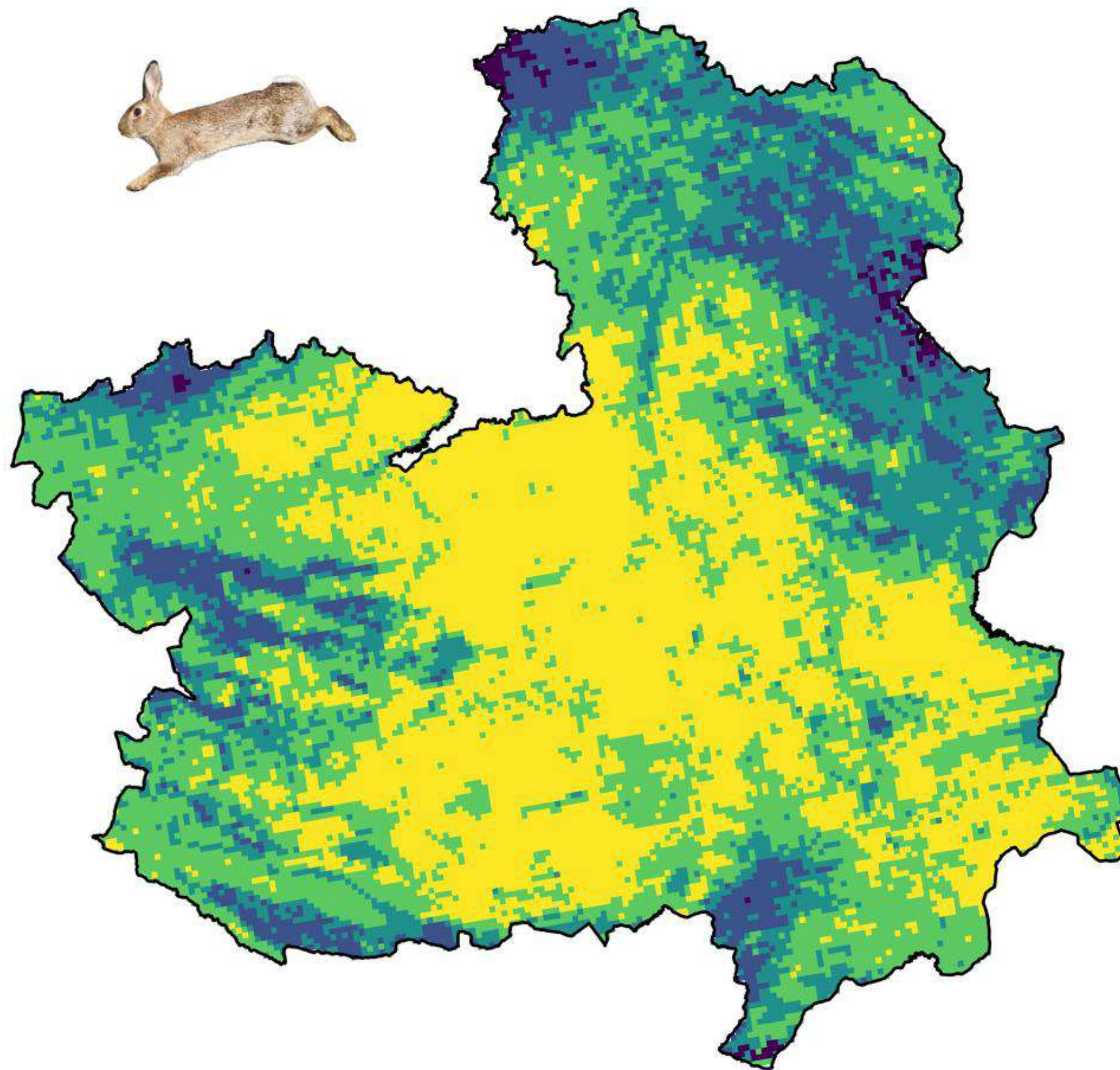
Filtrando por:

Descargar recorridos filtrados

Id Patrullaje	Transecto base	Fecha	Longitud (m)	Estado	Obs.	IKA	Densidad
EC-9efdc471	TO-ONTIGOLA	06/10/2025	12538,30	Validado	21	1.68	0.19
EC-35eb954a	AB-POVEDILLA	06/10/2025	12528,99	Validado	17	1.36	0.15
EC-aeec3c69	TO-ALMOROX- ALDEA EN CABO	06/10/2025	12354,17	Validado	7	0.57	0.06
EC-6876f760	AB-VILLAPALACIOS VIANOS	06/10/2025	10438,67	Validado	1	0.10	0.01
EC-ba04ee5d	TO-LA GUARDIA	06/10/2025	13975,02	Validado	2	0.14	0.02
EC-238973f6	TO-EL TOBOSO QUINTANAR	06/10/2025	9460,36	Validado	62	6.55	1.72
EC-ffc7afa7	AB-CAUDETE	06/10/2025	15558,21	Validado	85	5.46	0.56
EC-500dbec9	AB-CHINCHILLA	06/10/2025	10520,53	Validado	15	1.43	0.16
EC-1bf4b67e	TO-MOHEDAS	06/10/2025	7043,72	Validado	3	0.43	0.05
EC-0e2861d7	TO-ALAMIN	05/10/2025	11269,28	Validado	0	0.00	0.00
EC-9b5e928d	AB-MONTEALEGRE	04/10/2025	12502,77	Validado	52	4.16	0.47
EC-6b0a5747	CR-VILLANUEVA DE LOS INFANTES - CANAS	04/10/2025	10280,44	Validado	2	0.20	0.02
EC-6c677609	CR-HORCAJO I	03/10/2025	10568,26	Validado	0	0.00	0.00
EC-72a74974	CU-HUETE-MAZARULLEQUE-SIERRA DE ALTOMIRA	03/10/2025	11366,48	Validado	0	0.00	0.00



POPULATION MODEL OF RABBIT ABUNDANCE AND DISTRIBUTION IN CASTILLA-LA MANCHA



Castilla-La Mancha



Castilla-La_Mancha

Abundancia de conejo

- Muy baja (<10 conejos/km²)
- Baja (10-20 conejos/km²)
- Media (20-30 conejos/km²)
- Alta (30-50 conejos/km²)
- Muy alta (>50 conejos/km²)



0 50 100 km



POPULATION MODEL OF RABBIT ABUNDANCE AND DISTRIBUTION IN CASTILLA-LA MANCHA

https://iberconejo.pongoapps.com/distance/recorrido/?page=5

Life Iberconejo

Cotos Distance ▾ Letrinas ▾ Daños Estadísticas cinegéticas Tendencias ▾ Mapas e informes ▾ Subida de datos ▾ Cuenta

Distance / Recorridos [Total: 3083 Mostrando: 3083]

Filtrando por:

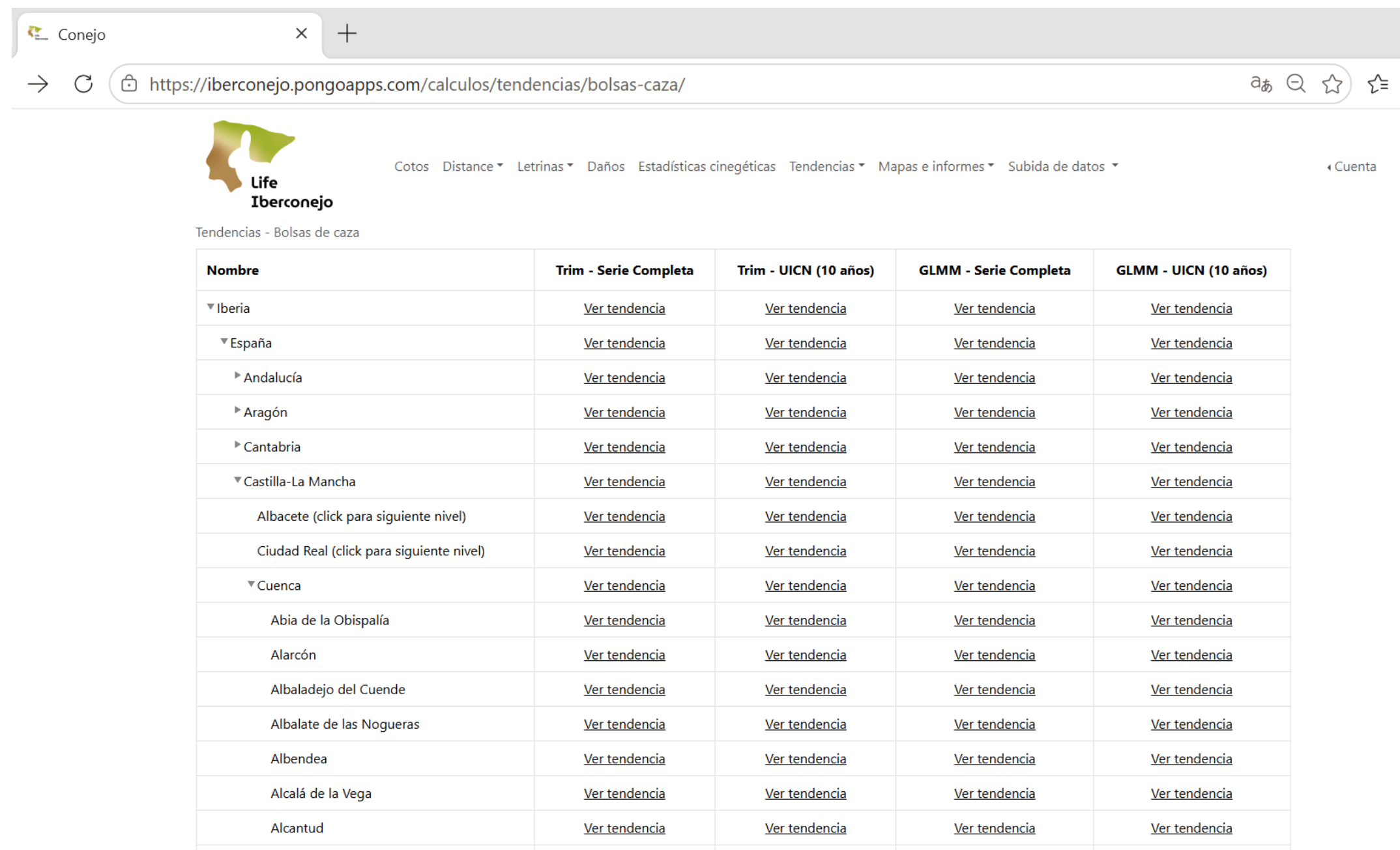
Descargar recorridos filtrados

Mapas ▾ Estadísticas cinegéticas (Conejo)/ha Daños Modelo Jerárquico **En proceso** Distance **En proceso** Letrinas **En proceso** Filtrar

Id Patrullaje	Transecto base	Fecha	Longitud (m)	Estado	Obs.	IKA	Densidad
EC-9efdc471	TO-ONTIGOLA	06/10/2025	12538,30	Validado	21	1.68	0.19
EC-35eb954a	AB-POVEDILLA	06/10/2025	12528,99	Validado	17	1.36	0.15
EC-aeec3c69	TO-ALMOROX- ALDEA EN CABO	06/10/2025	12354,17	Validado	7	0.57	0.06
EC-6876f760	AB-VILLAPALACIOS VIANOS	06/10/2025	10438,67	Validado	1	0.10	0.01
EC-ba04ee5d	TO-LA GUARDIA	06/10/2025	13975,02	Validado	2	0.14	0.02
EC-238973f6	TO-EL TOBOSO QUINTANAR	06/10/2025	9460,36	Validado	62	6.55	1.72
EC-ffc7afa7	AB-CAUDETE	06/10/2025	15558,21	Validado	85	5.46	0.56
EC-500dbee9	AB-CHINCHILLA	06/10/2025	10520,53	Validado	15	1.43	0.16
EC-1bf4b67e	TO-MOHEDAS	06/10/2025	7043,72	Validado	3	0.43	0.05
EC-0e2861d7	TO-ALAMIN	05/10/2025	11269,28	Validado	0	0.00	0.00
EC-9b5e928d	AB-MONTEALEGRE	04/10/2025	12502,77	Validado	52	4.16	0.47
EC-6b0a5747	CR-VILLANUEVA DE LOS INFANTES - CANAS	04/10/2025	10280,44	Validado	2	0.20	0.02
EC-6c677609	CR-HORCAJO I	03/10/2025	10568,26	Validado	0	0.00	0.00
EC-6c677609	CR-SIERRA DE ALTOMIRA	03/10/2025	11366,48	Validado	0	0.00	0.00



RABBIT POPULATION TRENDS IN THE PROVINCE OF CUENCA



The screenshot shows a web browser window with the URL <https://iberconejo.pongoapps.com/calculos/tendencias/bolsas-caza/>. The page features the 'Life Iberconejo' logo and a navigation menu with options like 'Cotos', 'Distance', 'Letrinas', 'Daños', 'Estadísticas cinegéticas', 'Tendencias', 'Mapas e informes', and 'Subida de datos'. A 'Cuenta' link is also visible.

The main content is a table titled 'Tendencias - Bolsas de caza' with the following structure:

Nombre	Trim - Serie Completa	Trim - UICN (10 años)	GLMM - Serie Completa	GLMM - UICN (10 años)
▼ Iberia	Ver tendencia	Ver tendencia	Ver tendencia	Ver tendencia
▼ España	Ver tendencia	Ver tendencia	Ver tendencia	Ver tendencia
▶ Andalucía	Ver tendencia	Ver tendencia	Ver tendencia	Ver tendencia
▶ Aragón	Ver tendencia	Ver tendencia	Ver tendencia	Ver tendencia
▶ Cantabria	Ver tendencia	Ver tendencia	Ver tendencia	Ver tendencia
▼ Castilla-La Mancha	Ver tendencia	Ver tendencia	Ver tendencia	Ver tendencia
Albacete (click para siguiente nivel)	Ver tendencia	Ver tendencia	Ver tendencia	Ver tendencia
Ciudad Real (click para siguiente nivel)	Ver tendencia	Ver tendencia	Ver tendencia	Ver tendencia
▼ Cuenca	Ver tendencia	Ver tendencia	Ver tendencia	Ver tendencia
Abia de la Obispalía	Ver tendencia	Ver tendencia	Ver tendencia	Ver tendencia
Alarcón	Ver tendencia	Ver tendencia	Ver tendencia	Ver tendencia
Albaladejo del Cuende	Ver tendencia	Ver tendencia	Ver tendencia	Ver tendencia
Albalate de las Nogueras	Ver tendencia	Ver tendencia	Ver tendencia	Ver tendencia
Albendea	Ver tendencia	Ver tendencia	Ver tendencia	Ver tendencia
Alcalá de la Vega	Ver tendencia	Ver tendencia	Ver tendencia	Ver tendencia
Alcantud	Ver tendencia	Ver tendencia	Ver tendencia	Ver tendencia



RABBIT POPULATION TRENDS IN THE PROVINCE OF CUENCA

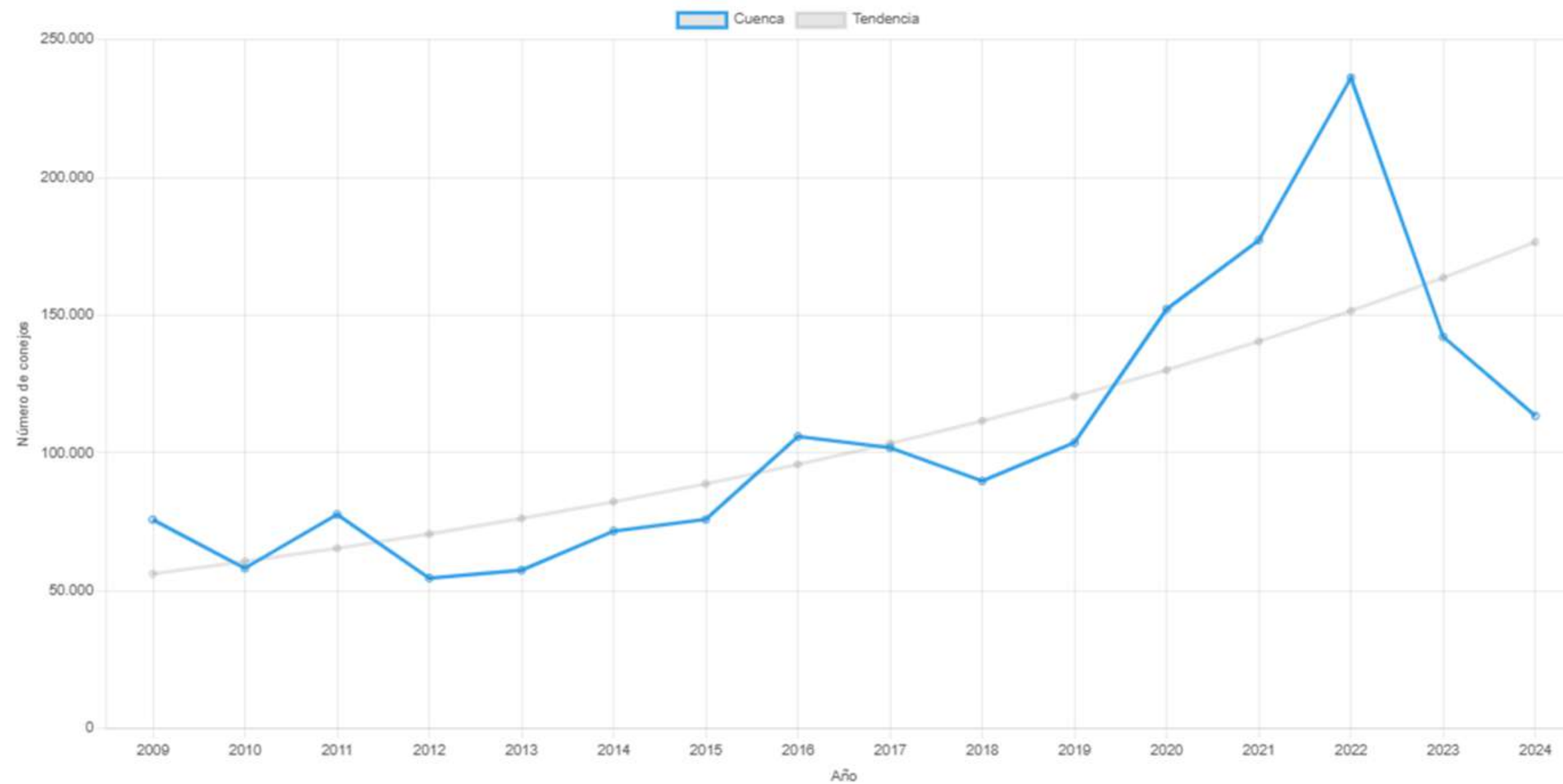


Castilla-La Mancha

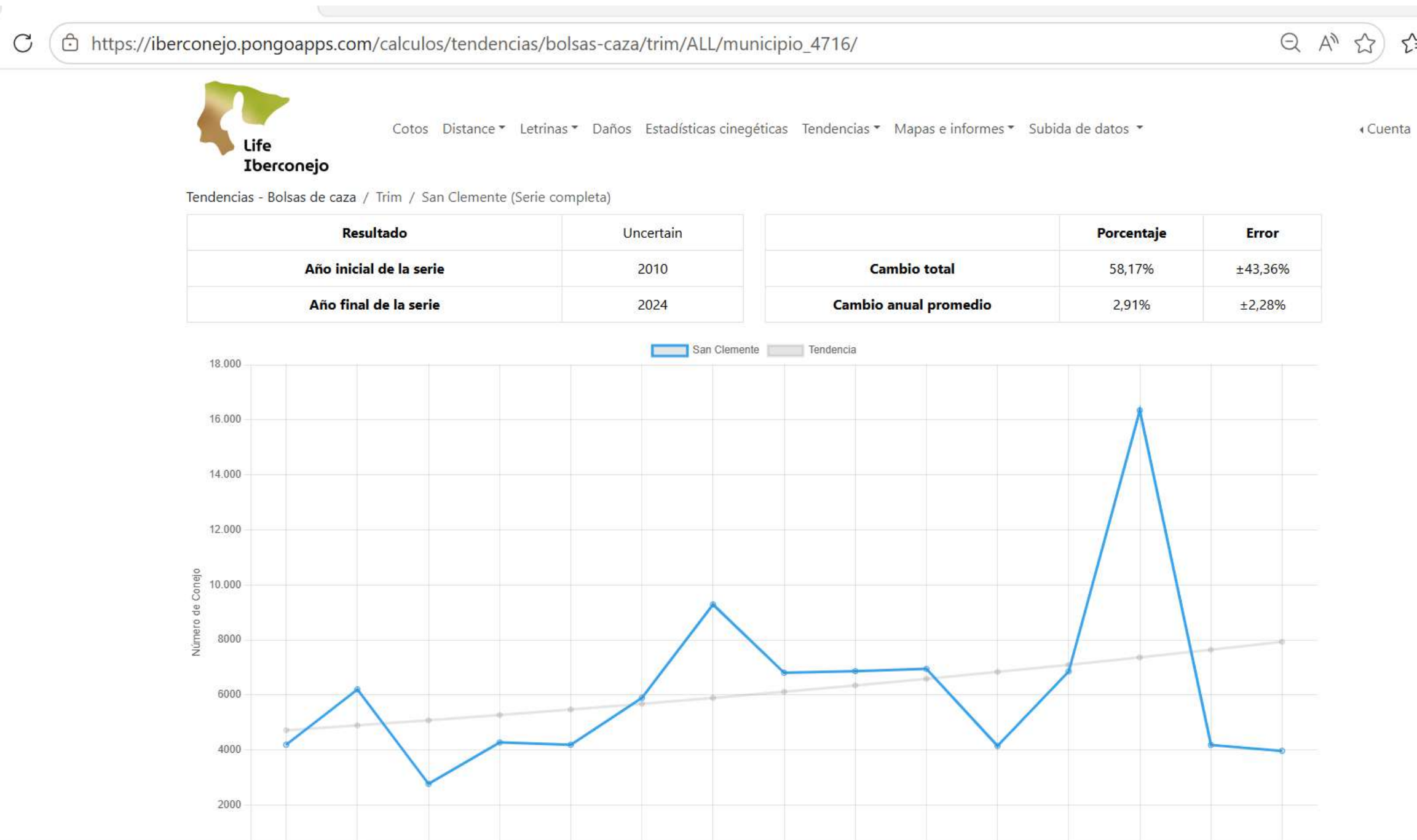
Tendencias - Bolsas de caza / Trim / Cuenca (Serie completa)

Resultado	Strong increase
Año inicial de la serie	2009
Año final de la serie	2024

	Porcentaje	Error
Cambio total	221,23%	±8,67%
Cambio anual promedio	7,57%	±0,52%



RABBIT POPULATION TRENDS IN THE PROVINCE OF THE MUNICIPALITY OF SAN CLEMENTE (GUADALAJARA)





Castilla-La Mancha

RABBIT POPULATION TRENDS IN CASTILLA-LA MANCHA

Tendencias de las especies cinegéticas en Castilla-La Mancha					
Especie	Ámbito	Cálculo	Tipo de datos	Resultado	Cambio anual medio en %
Liebre	Regional	Tasa de cambio anual media 12 años	Bolsas de caza	Declive fuerte	-13,11
Conejo	Regional	TRIM-17 años	PECOLI+	Declive fuerte	-6,83
Conejo	Regional	TRIM-7 años	PECOLI+	Declive moderado	-3,11
Conejo	Regional-H.A.*	TRIM-7 años	PECOLI+	Aumento moderado	+5,11
Conejo	Regional	TRIM - 15 años	Bolsas de caza	Declive moderado	-3,31
Conejo	Regional	TRIM - 10 años	Bolsas de caza	Declive moderado	-0,69
Conejo	Albacete	TRIM - 15 años	Bolsas de caza	Declive fuerte	-5,86
Conejo	Albacete	TRIM - 10 años	Bolsas de caza	Declive moderado	-5,27
Conejo	Ciudad Real	TRIM - 15 años	Bolsas de caza	Declive moderado	-3,27
Conejo	Ciudad Real	TRIM - 10 años	Bolsas de caza	Declive moderado	-2,77
Conejo	Cuenca	TRIM - 15 años	Bolsas de caza	Aumento fuerte	+7,57
Conejo	Cuenca	TRIM - 10 años	Bolsas de caza	Aumento moderado	+4,95
Conejo	Guadalajara	TRIM - 15 años	Bolsas de caza	Aumento moderado	+1,7
Conejo	Guadalajara	TRIM - 10 años	Bolsas de caza	Aumento moderado	+1,26
Conejo	Toledo	TRIM - 15 años	Bolsas de caza	Declive moderado	-4,56
Conejo	Toledo	TRIM - 10 años	Bolsas de caza	Declive moderado	-2,21

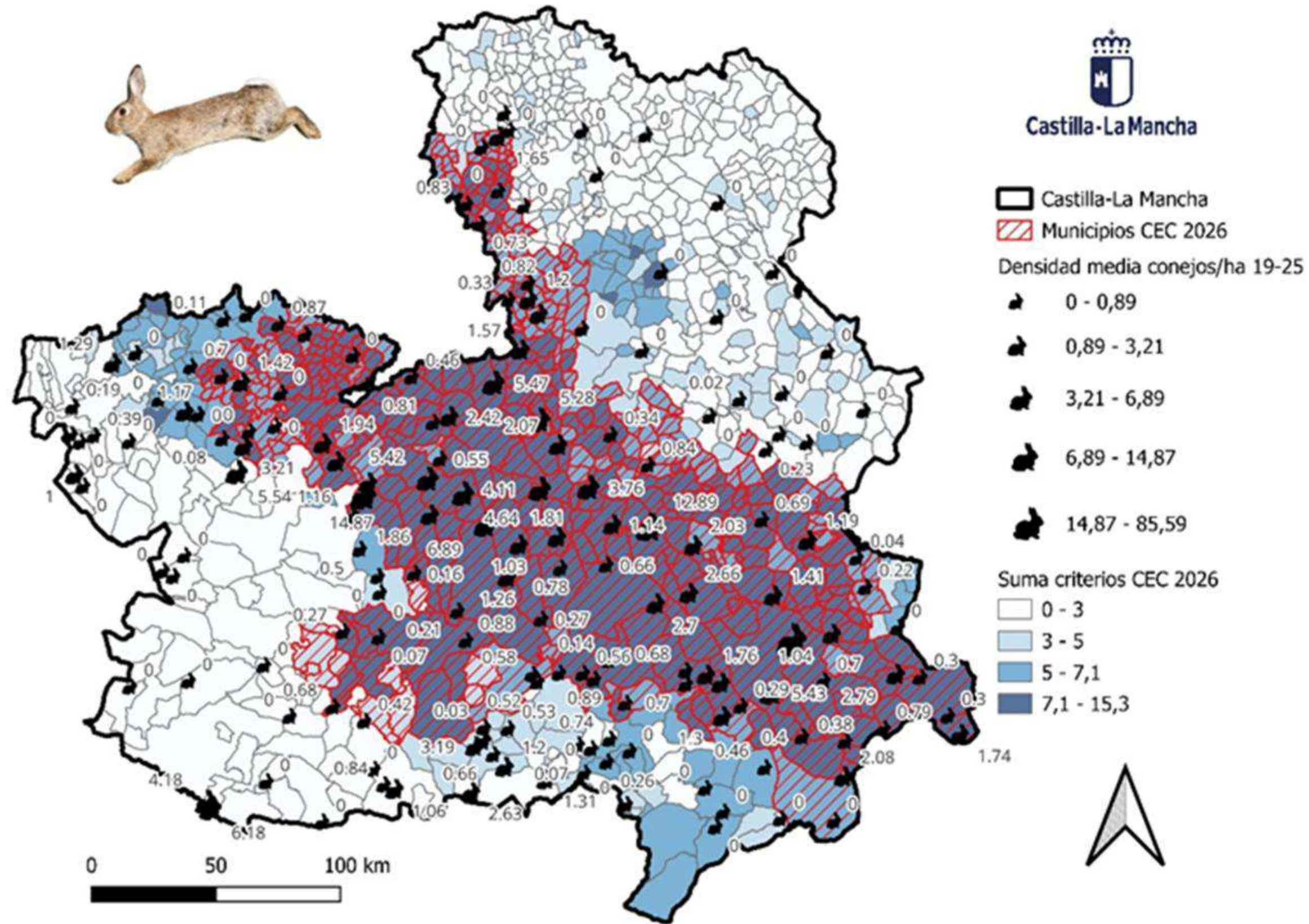


CRITERIA FOR THE RABBIT HUNTING EMERGENCY ZONE FOR 2026

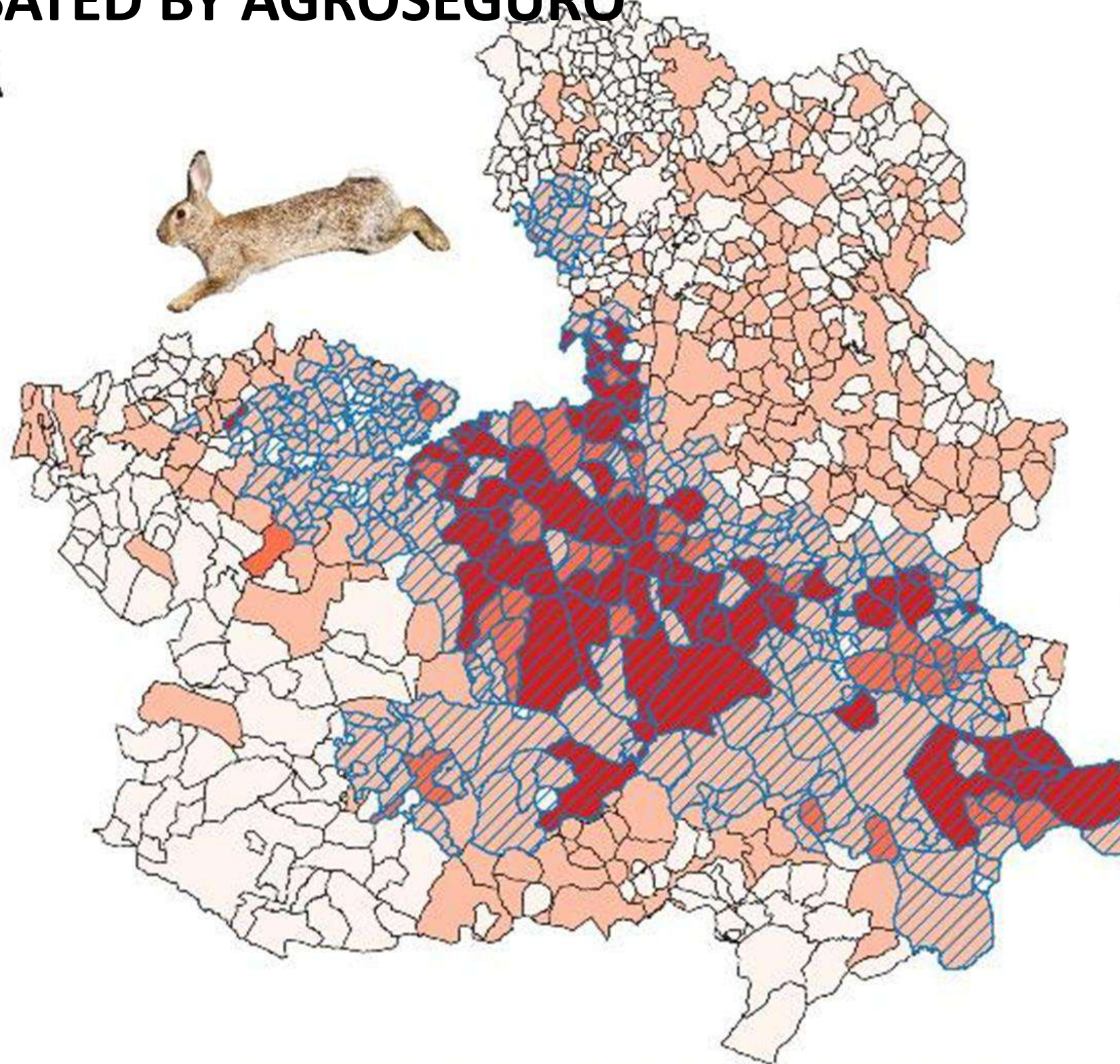
PRIORIDAD	CÓDIGO	DENOMINACIÓN	CRITERIO	INDICADOR	VALOR								
1	C1	Área Influencia de Autovías y Autopistas	Abundancia de madrigueras de conejo en tramos de autovías y autopistas de Castilla-La Mancha.	UTM 10 x10 con abundancias MEDIAS-ALTAS	3								
				UTM 10 x10 con abundancias BAJAS	0								
2	C2	Densidades de Conejo	Densidades de conejos estimadas por comarcas ambientales a través del programa de seguimiento de especies cinegéticas PECOLI.	>2 ind/ha-Muy alta	4								
				>1 ind/ha-Alta	3								
				>0,5 ind/ha-Baja	2								
				< 0,5 ind/ha-Muy baja	1								
3	C3	IK-COM	Índice kilométrico de comunicaciones previas de control por KM ² de término municipal MKQD/ KM ²	Nº comunicaciones Alto	0,29-1,13								
				Nº comunicaciones Medio	0,08-0,29								
				Nº comunicaciones Bajo	0-0,08								
4	C4	<table border="1"> <tr> <td>>2 ind/ha-Muy alta</td> <td>4</td> </tr> <tr> <td>>1 ind/ha-Alta</td> <td>3</td> </tr> <tr> <td>>0,5 ind/ha-Baja</td> <td>2</td> </tr> <tr> <td>< 0,5 ind/ha-Muy baja</td> <td>1</td> </tr> </table>	>2 ind/ha-Muy alta	4	>1 ind/ha-Alta	3	>0,5 ind/ha-Baja	2	< 0,5 ind/ha-Muy baja	1	Indice kilométrico de solicitudes de control excepcional de conejo de monte SKOV/KM ²	Nº solicitudes Alto	0,34-0,88
			>2 ind/ha-Muy alta	4									
			>1 ind/ha-Alta	3									
			>0,5 ind/ha-Baja	2									
< 0,5 ind/ha-Muy baja	1												
Nº solicitudes Medio	0,34-0,05												
Nº solicitudes Bajo	0-0,05												
5	C5	Subespecies conejo	Distribución de subespecies de conejos en Castilla-La Mancha.	Algirus-cuniculus	3								
				Cuniculus	2								
				Algirus	-1								
6	C6	Gestión zorro	Municipios incluidos en comarcas de gestión exclusiva de zorro	Gestión zorro y conejo	0								
				Gestión exclusiva zorro	-1								
7	C7	Agroseguro	Número medio de ha de cultivos indemnizadas por AGROSEGURO debido a daños provocados por el conejo de monte para el periodo 2012-2024.	> 100 ha	3								
				51-100 ha	2								
				<50 ha	1								
				0 ha	0								
8	C8	Humedales protegidos	Presencia de Reservas Naturales (Humedales endorreicos de la Mancha) pertenecientes a la Red de Áreas Naturales Protegidas, con altas poblaciones de conejos en terrenos no cinegéticos.	Sin área protegida	0								
				Con área protegida	2								



SELECTION OF MUNICIPALITIES FOR THE RABBIT HUNTING EMERGENCY ZONE FOR 2026



EMERGENCY HUNTING AREA FOR RABBITS REGARDING THE LEVEL OF DAMAGES COMPENSATED BY AGROSEGURO



Castilla-La Mancha

Consejería de Desarrollo Sostenible

LEYENDA

Comarca emergencia conejo 2024

Nivel daños AGROSEGURO

0 BAJOS

1 MEDIOS

2 ALTOS

3 MUY ALTOS

0 50 100 km



SERVICIO DE CAZA Y PESCA. VICECONSEJERÍA DE MEDIO AMBIENTE

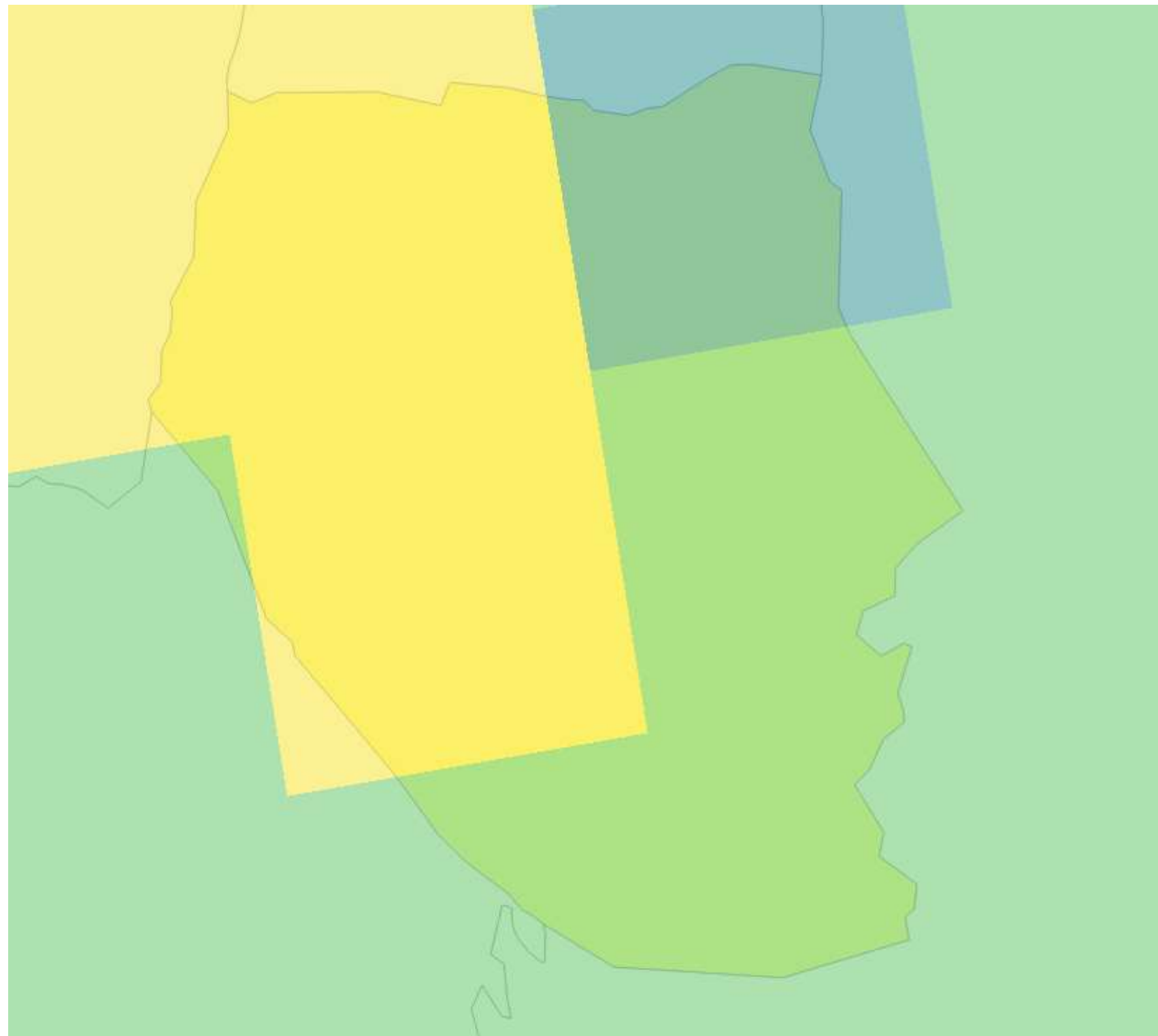


PRACTICAL CASE OF DRAFTING A REPORT IN RESPONSE TO AN APPEAL TO REMOVE THE MUNICIPALITY OF VIÑULEAS (GUADALAJARA) FROM THE HUNTING EMERGENCY AREA FOR THE EUROPEAN RABBIT.

- Municipality located within the emergency area.
- It is argued that there is no agricultural damage in the municipality and that the inclusion is carried out arbitrarily, without data on damages or on the population of the species at the municipal level.
- The municipality has 6 points: the minimum value required to be included in the emergency area.
- As expected, none of the 170 rabbit census survey transects in the region are located in this municipality (there are 919 municipalities in Castilla-La Mancha).
- But we have the Iberconejo Platform...



PRACTICAL CASE OF DRAFTING A REPORT IN RESPONSE TO AN APPEAL TO REMOVE THE MUNICIPALITY OF VIÑULEAS (GUADALAJARA) FROM THE HUNTING EMERGENCY AREA FOR THE EUROPEAN RABBIT.



- ✓  **MODELO-CONEJO_CLM**
Banda 1 (Gray)
-  Muy baja (<10 conejos/km2)
-  Baja (10-20 conejos/km2)
-  Media (20-30 conejos/km2)
-  Alta (30-50 conejos/km2)
-  Muy alta (>50 conejos/km2)

“The Iberconejo population model seems to indicate that very high and high abundance levels predominate in the municipality.”



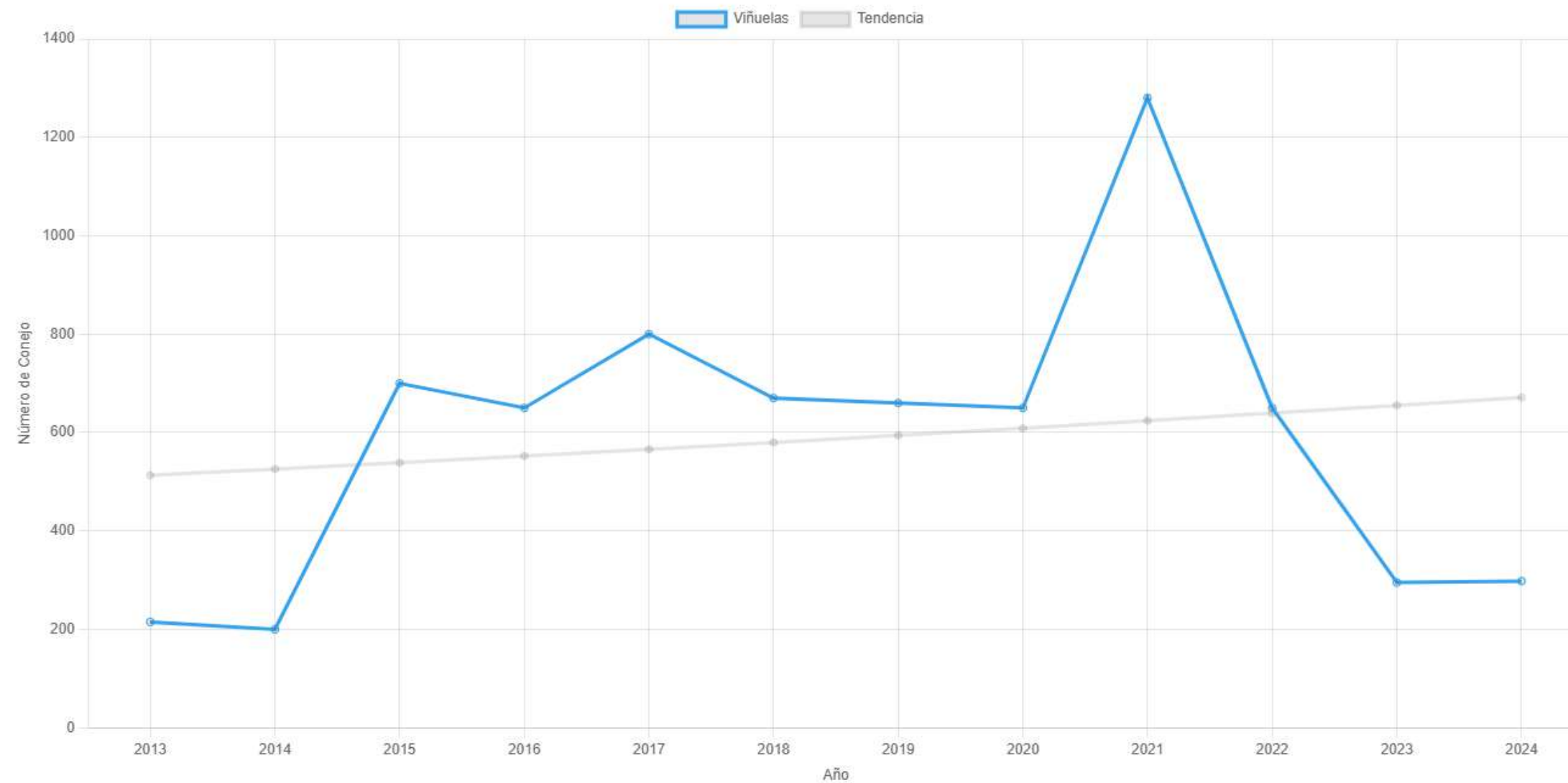
PRACTICAL CASE OF DRAFTING A REPORT IN RESPONSE TO AN APPEAL TO REMOVE THE MUNICIPALITY OF VIÑULEAS (GUADALAJARA) FROM THE HUNTING EMERGENCY AREA FOR THE EUROPEAN RABBIT.



Cotos Distance ▾ Letrinas ▾ Daños Estadísticas cinegéticas Tendencias ▾ Mapas e informes ▾ Subida de datos ▾

Tendencias - Bolsas de caza / Trim / Viñuleas (Serie completa)

Resultado	Moderate increase	Porcentaje	Error
Año inicial de la serie	2013	Cambio total	68,44%
Año final de la serie	2024	Cambio anual promedio	3,31%



PRACTICAL CASE OF DRAFTING A REPORT IN RESPONSE TO AN APPEAL TO REMOVE THE MUNICIPALITY OF VIÑULEAS (GUADALAJARA) FROM THE HUNTING EMERGENCY AREA FOR THE EUROPEAN RABBIT.

“Although no damages compensated by Agroseguro were recorded during the period considered, other objective indicators are present that demonstrate a population situation favorable to the species’ expansion, such as the high probability of presence derived from the Life Iberconejo project model and, in particular, the significant population increase estimated from hunting statistics ($68.44\% \pm 8.23\%$ between 2013 and 2024, with an average annual rate of $3.31\% \pm 0.5\%$). Consequently, the final score obtained by the municipality (6 points) determines its inclusion in the 2026 Hunting Emergency Area, and this decision does not respond to discretionary criteria but rather to compliance with previously defined technical parameters, thereby ensuring the principles of objectivity, proportionality, and territorial consistency in the delimitation of the area.”



CONCLUSIONS

- The Iberconejo Platform facilitates the organization and consultation of data on managed species at different territorial levels (regional, provincial, municipal, hunting estate, and census transects)
- It makes technical work related to decision-making and the drafting of supporting reports more efficient
- “The main issue is that it is still a tool under development and requires greater funding for the hierarchical model, maps, and damage trends to become fully functional.”
- “It should also be available for the main game species”

The screenshot shows the Iberconejo platform interface. The browser tabs include 'OrniTrack Control Panel', 'Conejo', 'logotipo jccm - Búsqueda', 'Imagen Corporativa | Gobierno de...', and 'Homepage | Gobierno de Castilla...'. The URL is 'berconejo.pongoapps.com'. The main navigation bar includes 'Cotos', 'Distance', 'Letrinas', 'Daños', 'Estadísticas cinegéticas', 'Tendencias', 'Mapas e informes', and 'Subida de datos'. The 'Mapas e informes' dropdown menu is open, showing options: 'Mapas', 'Estadísticas cinegéticas (Conejo)/ha', 'Daños', 'Modelo Jerárquico' (En proceso), 'Distance' (En proceso), and 'Letrinas' (En proceso). The dashboard features five data cards: 'COTOS' (5768 cotos de caza), 'RECORRIDOS DISTANCE' (3083 Totales, 3083 Validados, 0 Pendientes), 'RECORRIDOS LETRINAS' (86 Totales, 86 Validados, 0 Pendientes), 'ESTADÍSTICAS CINEGÉTICAS' (83571 registros), and 'DAÑOS' (30247 registros). A red circle highlights the dropdown menu.



THANK YOU

